



▲ 舉行不同類型的活動，照顧各階層
Organizing different types of activities for various social strata

地區事務委員會

年內，地區事務委員會及其轄下五個分區聯絡處舉辦活動共 51 項，包括專題講座、參觀、旅行、聯歡聚餐及各項康樂活動等，藉此團結廣大會員及工商界友好，加強會員聯誼及交流，聯絡處年內舉辦的活動均蒙各會員鼎力支持，積極參與，參加者逾 13,000 人次。

聯絡處一直以回饋社會為己任，熱心公益事務，每年均組織會員參加公益金百萬行，身體力行支持慈善活動。為促進社區關愛共融，地區事務委員會與公益事務委員會繼續合辦多項愛心活動，於節慶前夕舉辦老友記茶聚、送贈愛心糰及愛心月餅逾萬份予基層市民。

隨着社會復常，粵港青少年交流團再度舉辦，年中組織逾百位高中學生及老師前往大灣區參觀考察，了解內地大型企業運作及城市最新發展。交流團並參觀了暨南大學、與在校學生交流，了解內地升學優勢和出路。

District Affairs Committee

During the year, the District Affairs Committee and its five district liaison committees organized 51 events, including thematic forums, visits, tours, gatherings and various recreational activities. Through these events, they aimed to unite its members and members of the business community, and strengthen friendship and interaction among members. The events organized by the liaison committees during the year, which attracted over 13,000 participants, received strong support and active participation from all members.

The liaison committees have always been committed to giving back to the society. As an ardent supporter for charity causes, they team up to participate in the Community Chest Walks for Millions every year. To promote care and integration in the community, the liaison committees joined hands with the Community Affairs Committee to organize several caring activities, including tea parties for seniors on the eve of festivals and distributing over 10,000 rice dumplings and moon cakes to grassroots residents.

As society returned to normalcy, they organized the Youth Exchange Tour to Guangdong again, bringing over 100 senior secondary school students and teachers to visit the Greater Bay Area in the middle of the year to learn about the operations of large Mainland enterprises and the latest developments of the cities. The exchange tour group also visited Jinan University and communicated with its students to learn about the advantages and options for studying in the Mainland.

關於本會 The Chamber

簡介

香港中華總商會（中總）於1900年成立，是香港歷史最長及最具規模的商會之一，秉持服務社會、與時並進的宗旨，致力維護香港繁榮穩定，積極朝向“立足香港、背靠祖國、聯繫世界”的目標進發。

中總植根香港，致力構建工商經貿交流平台，維護工商權益。目前會員人數近6,000名，包括團體會員、商號會員、個人會員及聯席會員，經營業務遍及工商各業，形成強大廣闊的商貿聯繫網絡。

中總歷向支持特區政府依法施政，並與特區政府各部門保持緊密聯絡，積極表達商界意見，特別是涉及工商範疇的政策，均透過立法會、各政府部門及眾多公共機構和工商團體的代表，為會員及工商界發聲。中總並創立“中總基金”、“愛心行動”，同時設立“大學生實習交流計劃”、“少年太空人體驗營”等培育青少年項目，藉此推動工商界關懷社會，實踐企業社會責任。

中總一直致力推動國家經濟建設，眾多成員出任全國人大代表、全國政協委員，為國家建言獻策，屢獲國家領導人勉勵。中總與內地工商機構關係密切，為國家“引進來、走出去”雙向發展搭建橋樑，1982年創辦“香港工商業研討班”，為內地培訓適切的經貿人才。2007年中總更在廣州南沙中總大廈設立代表處，為珠江三角洲的內地企業、香港及海外投資者提供商貿聯繫平台及支援服務。

近年中總積極推進香港與內地主要經濟區域的經貿合作，因應如粵港澳大灣區、“一帶一路”、“十四五”規劃、“雙循環”等國家發展策略，

中總皆適時作出應對，成立粵港澳大灣區委員會，推動香港工商界參與其中。為加強香港工商界與“一帶一路”各國和地區的聯繫，特別設立一帶一路委員會及文化委員會，致力為國家“引進來、走出去”雙向發展搭建橋樑，增進香港與“一帶一路”在經濟及文化上的互聯互通，共促經濟文化共同發展、實現民心相通，講好中國和香港故事。

中總更與各國駐港領事、世界各地商會，特別是海外華人工商社團關係密切，並積極參與創立及籌辦世界華商大會，成為全球華商交流合作的重要平台。面對全球經濟一體化趨勢，中總致力拓展香港與周邊地區及環球經貿的聯繫，透過一系列推動項目如香港高峰論壇、中總世界華商高峰論壇、海外論壇及考察訪問等，積極探索與東盟、RCEP的巨大商機，中總發揮商會網絡優勢，向外推廣香港的商貿樞紐和金融中心的作用，進一步推動區域經貿合作。

中總於2000年慶祝成立100周年，榮幸獲得國家主席江澤民惠賜墨寶題字，勉勵本會“發揚愛國愛港優良傳統，維護香港長期繁榮穩定”，全國政協主席李瑞環親臨香港致賀。2020年，中總迎來120周年會慶，並榮獲全國政協主席汪洋題字，讚揚中總歷年來為香港發展進步和祖國繁榮富強作出貢獻。

展望未來，中總將繼續緊貼時代步伐，凝聚更強大的工商網絡，推動香港發展成為一個具高度效率、與國際市場緊密聯繫的國際大都會。

Brief Introduction

Founded in 1900, the Chinese General Chamber of Commerce (CGCC) is among the oldest and biggest chambers of commerce in Hong Kong. Holding fast to its longstanding mission of serving the community, CGCC has continued to evolve with the times. While reaching out to the world with its roots in Hong Kong and backing from the Motherland, it strives to safeguard the prosperity and stability of Hong Kong.

With deep roots in Hong Kong, CGCC dedicates itself to facilitating business and trade exchange and promoting the interests of the local business community. Currently, we have a membership of nearly 6,000, comprising association, company, individual and affiliate members, whose businesses cover a wide spectrum of commercial and industrial activities, forming an extensive, formidable industry network.

CGCC has not only been supporting the HKSAR government to implement policies in accordance with the law, but has also been maintaining close dialogue with individual government departments. Through representatives in the Legislative Council, government departments, public bodies and business organizations, we actively express the views and voice out for our members and the business community at large, especially when it comes to business-related policies. At the same time, we encourage the business sector to show their care for society and undertake corporate social responsibilities through the CGCC Foundation and the “We Care · We Share Campaign”, and youth programs such as the “Internship and Exchange Program for Tertiary Students” and “Young Astronaut Training Camp”.

On the national level, CGCC spares no effort in promoting the country's economic development. Many of our members contribute their expertise and insights to the country through their capacities as deputies to the National People's Congress and members of the Chinese People's Political Consultative Conference (CPPCC), and have been commended by the country's leaders. Sharing close ties with Mainland business organizations, CGCC has been assisting the country in going global and attracting foreign investment. In 1982, we created the “Hong Kong Industry and Commerce Training Program” to nurture economic and trade professionals for the country. In 2007, we even opened a Guangzhou office at the CGCC Building in Nansha to provide networking and supporting services for Mainland companies as well as Hong Kong and foreign investors in the Pearl River Delta region.

In recent years, the CGCC has been vigorously promoting economic and trade cooperation between Hong Kong and key economic areas in the Mainland. We have taken timely actions in response to

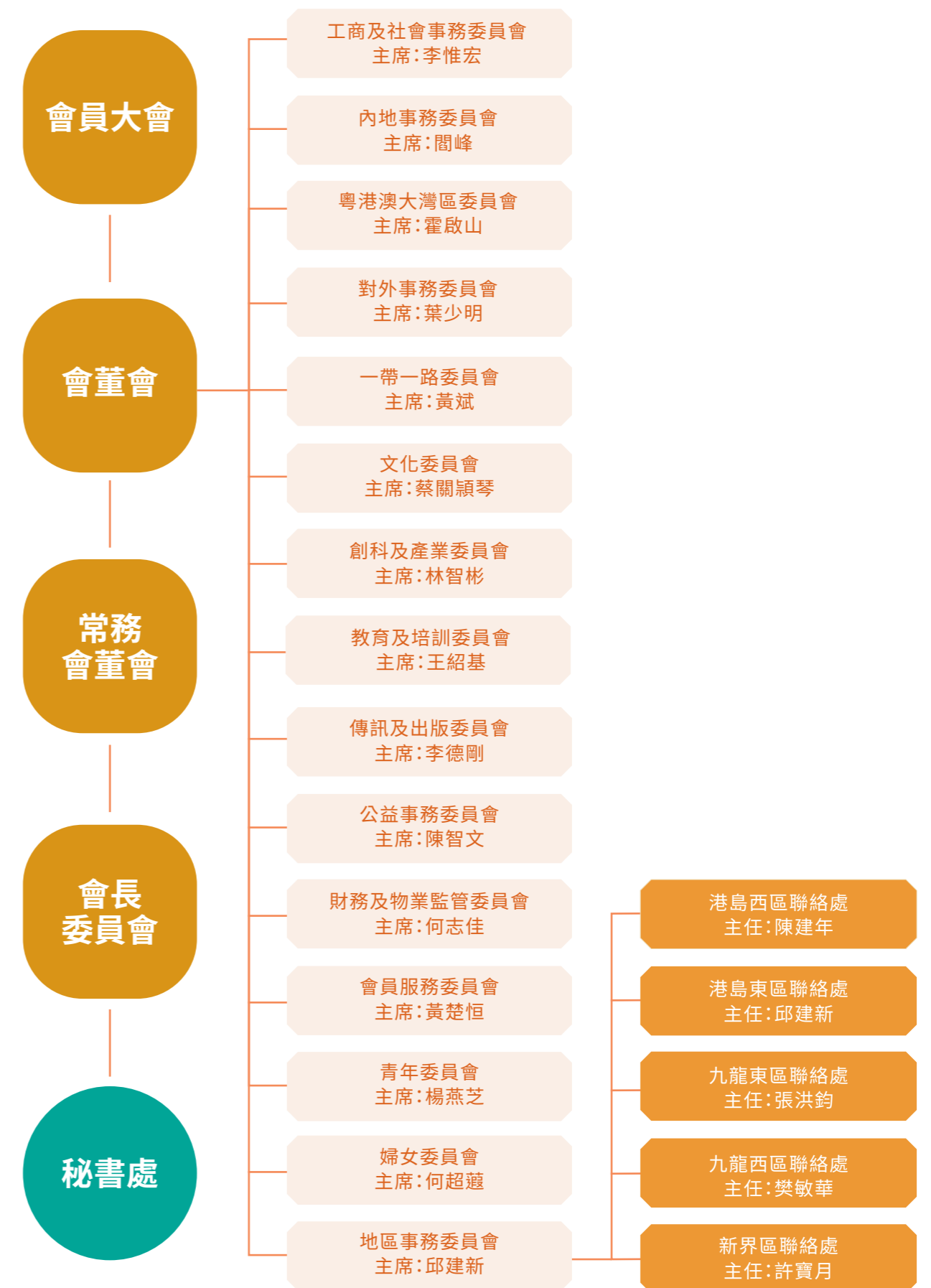
various national development strategies, including the Guangdong-Hong Kong-Macao Greater Bay Area (Greater Bay Area), the “Belt and Road” Initiative (B&R), the “14th Five-Year” Plan and the “dual circulation” development. For instance, to promote the participation of Hong Kong businesses in the Greater Bay Area, we set up the dedicated Greater Bay Area Committee; and to strengthen the ties between Hong Kong businesses and B&R countries and territories, we created the Belt & Road Committee and Culture Committee, which focus on realizing the “going global and attracting foreign investment” objective, promoting mutual understanding and win-win cooperation both economically and culturally, and telling positive stories of China and Hong Kong.

On the international level, we maintain close relations with consulates-general in Hong Kong and chambers of commerce worldwide, especially overseas Chinese business associations. We play a vital part in the creation and staging of the World Chinese Entrepreneurs Convention, which has become an important exchange and collaboration platform for Chinese businesses from around the globe. In the face of economic globalization, we strive to expand Hong Kong's trade ties with its neighboring regions and the world at large. Through such initiatives as the Hong Kong Summit, the CGCC World Chinese Entrepreneurs Summit, and overseas forums and delegations, we actively explore business opportunities arising from markets in the Association of Southeast Asian Nations (ASEAN) and Regional Comprehensive Economic Partnership (RCEP). Leveraging our strong network, we highlight Hong Kong's role as a business hub and financial center to the outside world and further promote regional economic and trade cooperation.

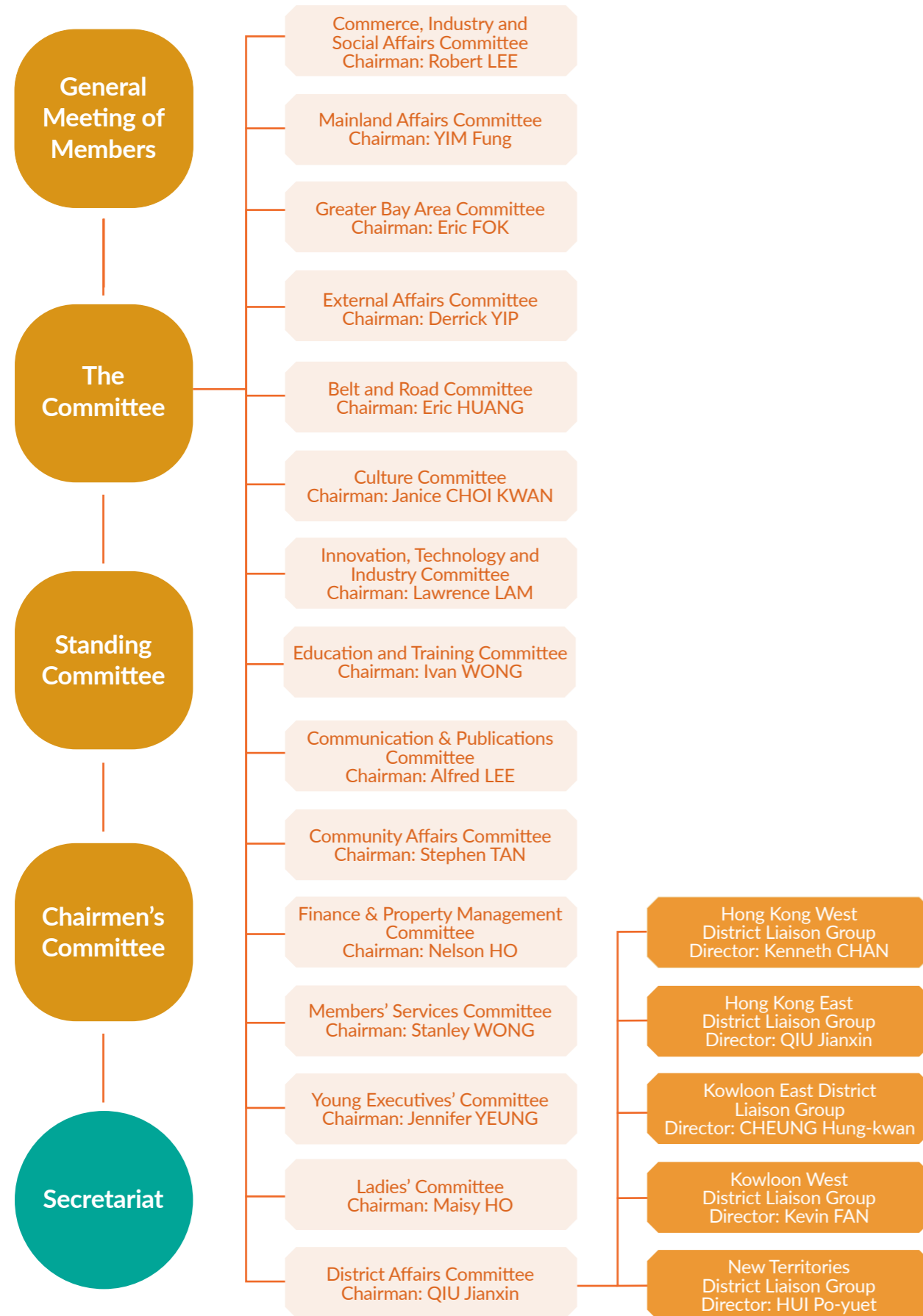
When CGCC celebrated its centenary in 2000, we were extremely honored to receive then President Jiang Zemin's calligraphic writing of the uplifting message “Promote the fine tradition of loving the nation and Hong Kong, maintain the long-term prosperity and stability of Hong Kong”. Li Ruihuan, Chairman of the CPPCC National Committee at that time, also extended his congratulations to the Chamber in person. During CGCC's 120th anniversary in 2020, we again had the honor to receive congratulatory inscriptions from current CPPCC National Committee Chairman Wang Yang in recognition of the Chamber's century-long contribution to the prosperity and advancement of Hong Kong and the Motherland.

Moving with the times, we will continue to grow our business network and promote Hong Kong as a metropolis characterized by high efficiency and close ties with the global market.

組織結構圖



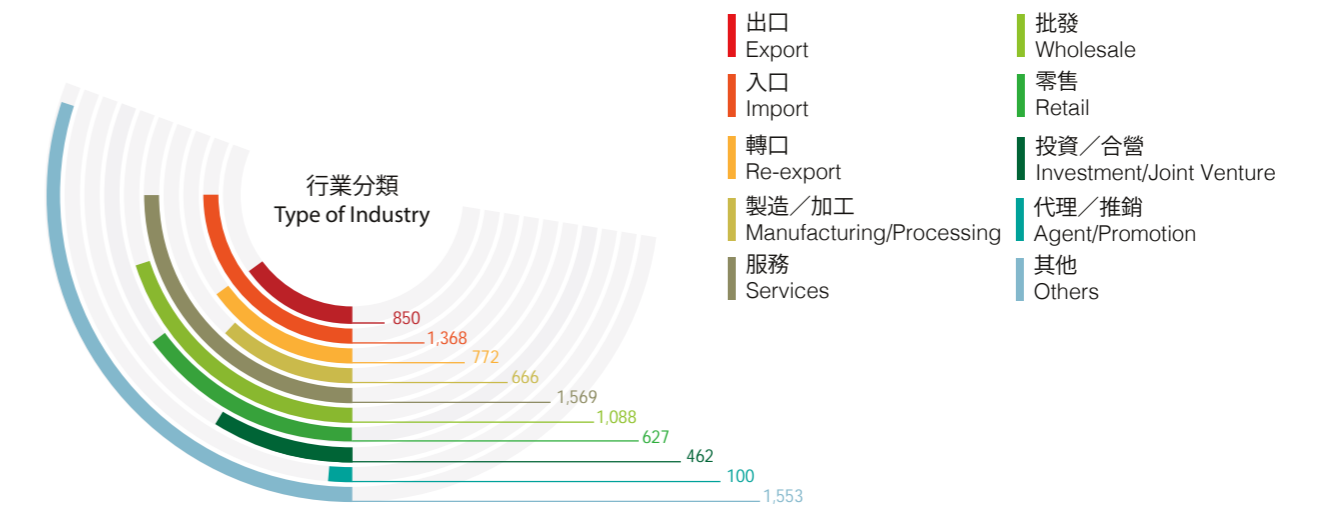
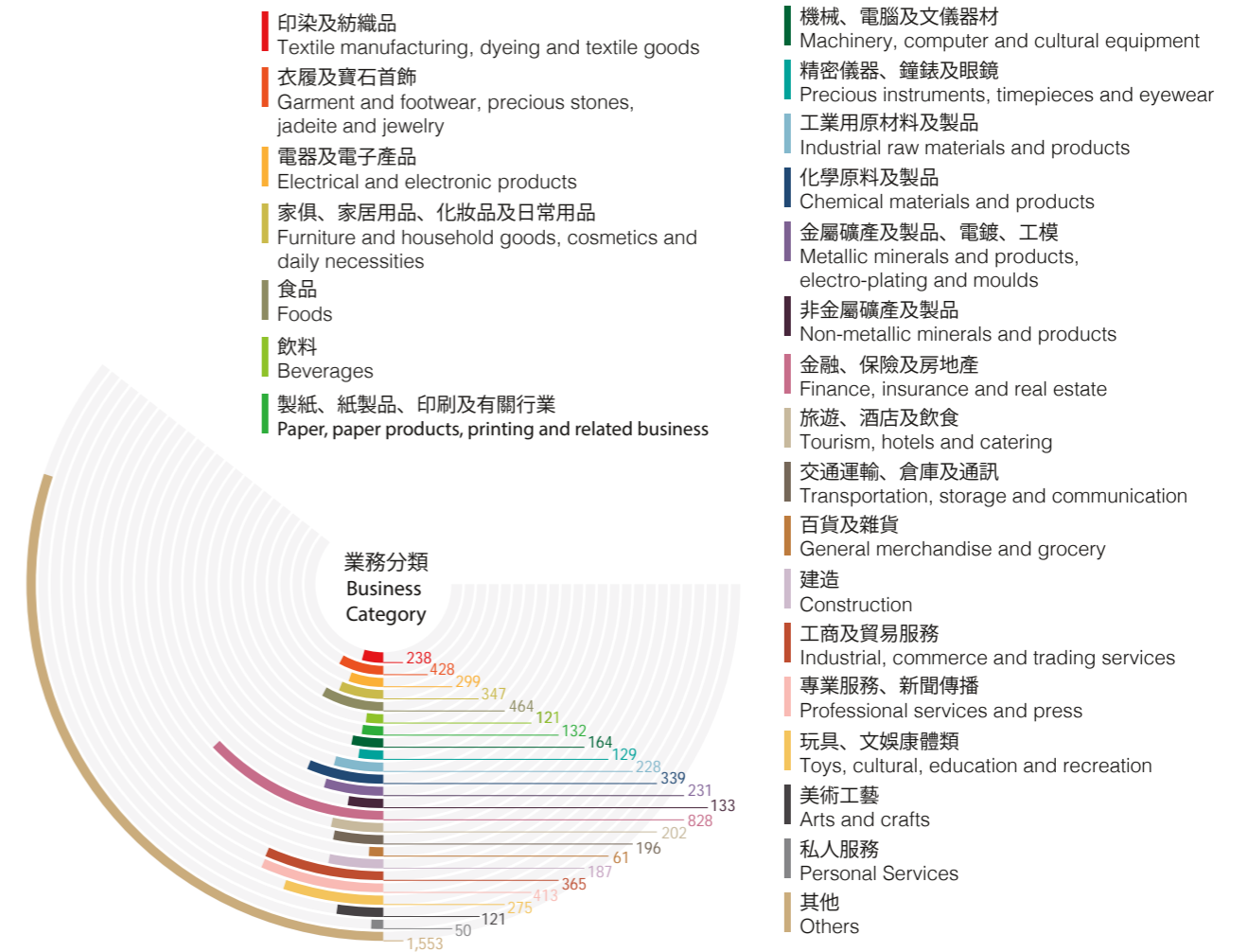
Organization Chart



會員業務分佈

Distribution of Members' Business

會員總數 Total Number of Members: 5,725



註： (1) 數字截至2023年12月31日止。
 (2) 數字包括商號、個人會員，惟“其他”包括團體會員85名及未有提供業務資料之會員1,553名。
 Notes: (1) Figures are as of 31 December 2023.
 (2) Figures include company and individual members; “others” include 85 association members and 1,553 members who have not provided detailed business information.

本會出席香港特區政府及其他機構委員會代表

機構	委員會	代表
立法會		廖長江
商務及經濟發展局	對外事務工作小組	蔡冠深
勞工及福利局	攜手扶弱基金	蔡冠深
香港旅遊發展局	香港國際會議大使	蔡冠深
工業貿易署	支援加工貿易專責小組	梁偉浩
勞工處	勞工顧問委員會 《工廠及工業經營(安全管理)規例》紀律審裁委員團	何世柱 黃楚基
食物環境衛生署	基因改造食物自願性標籤制度工作小組	陳幼南
環境保護署	“清潔生產伙伴計劃”項目管理委員會 回收基金諮詢委員會	李德剛 廖永通 林智彬 梁海明
香港郵政	商業顧客聯絡小組	葉少明
經濟分析及方便營商處	方便營商諮詢委員會	梁海明
廉政公署	香港商業道德發展諮詢委員會	王惠貞
香港貿易發展局	理事會 一帶一路及大灣區委員會 一帶一路及大灣區委員會 “區域全面經濟夥伴協定專案小組(貿易及投資)” 展覽會籌委會 展覽會知識產權檢察小組	蔡冠深(當然理事) 胡曉明(選任理事) 王惠貞 王惠貞 林宣亮 王彭彥
僱員再培訓局	零售業行業諮詢網絡 商業服務業行業諮詢網絡	邱建新 張洪鈞
職業訓練局	管理及督導訓練委員會 會計業訓練委員會 商品貿易及電商訓練委員會 高等教育顧問委員會	方添輝 葉少明 陳建年 陳浩然 (任期至2023年10月15日止) 王彭彥 (任期由2023年10月16日開始)
職業安全健康局	創新及科技訓練委員會 文職及專業服務業安全及健康委員會 進出口貿易及批發零售業安全及健康委員會 職安健創新及資訊科技委員會 香港職業安全健康大獎工作委員會	廖永通 吳偉毅 陳建年 陳建年 吳偉毅 方添輝 甘志成

義務工作發展局	香港義工獎	胡曉明
環境運動委員會	香港環境卓越大獎委員會	蔡冠深 王紹基
香港商界環保大聯盟		李德剛
香港大學	遮打紀念獎學金委員會	于善基
香港浸會大學	畢業生就業諮詢委員會	沈慧林
香港城市大學	HK Tech 300 諮詢委員會 畢業生就業顧問委員會	蔡冠深 吳偉毅
香港國際仲裁中心	委任諮詢委員會	高美懿 (任期至2023年1月8日止) 楊華勇 (任期由2023年1月9日開始)
香港付貨人委員會	執行委員會	高敏堅
香港食品委員會有限公司		伍威全
香港公益金	便服日籌劃委員會	黃進達
香港中小企業總商會		蔡冠深

CGCC's Representation on HKSAR Government Department and Other Organization/ Committee

Organizations	Subsidiary Bodies	Representatives
Legislative Council		Martin LIAO
Commerce and Economic Development Bureau	Task Force on External Relations	Jonathan CHOI
Labour and Welfare Bureau	Partnership Fund for the Disadvantaged	Jonathan CHOI
Hong Kong Tourism Board	Hong Kong Convention Ambassador	Jonathan CHOI
Trade and Industry Department	Task Force to Support the Processing Trade	LEUNG Wai-ho
Labour Department	Labour Advisory Board	HO Sai-chu
	Factories and Industrial Undertakings (Safety Management) Regulation-Disciplinary Board Panel	Bonnie WONG
Food and Environmental Hygiene Department	Working Group on Voluntary Labeling of Genetically Modified Food	Ian CHAN
Environmental Protection Department	Project Management Committee of "Cleaner Production Partnership Programme"	Alfred LEE Felix LIO Lawrence LAM Raymond LEUNG
	Advisory Committee on Recycling Fund	Raymond LEUNG
Hongkong Post	Hongkong Post Business Customer Liaison Group	Derrick YIP
Economic Analysis and Business Facilitation Unit	Business Facilitation Advisory Committee	Raymond LEUNG
Independent Commission Against Corruption	Hong Kong Business Ethics Development Advisory Committee	Connie WONG
Hong Kong Trade Development Council	Council	Jonathan CHOI (Council Member) Herman HU (CGCC Nominated Council Member) Connie WONG Connie WONG
	Belt and Road & Greater Bay Area Committee	Connie WONG
	Belt and Road & Greater Bay Area Committee The Regional Comprehensive Economic Partnership (RCEP) Task Force on Trade and Investment	Connie WONG
	Fair Organizing Committee	Alfred LIN
	Intellectual Property Rights Task Force at HKTDC Trade Fair	Laurence WONG
Employees Retraining Board	Retail Industry Consultative Networks Business Services Industry Consultative Networks	QIU Jianxin CHEUNG Hung-kwan
Vocational Training Council	Management & Supervisory Training Board Accountancy Training Board Merchandise Trading and E-commerce Training Board Higher Education Advisory Committee	Jonathan FONG Derrick YIP Kenneth CHAN David CHAN (up to 15.10.2023) Laurence WONG (from 16.10.2023)
	Innovation and Technology Training Board	Felix LIO

Occupational Safety & Health Council	Sedentary & Professional Services Safety and Health Committee Import Export & Wholesale Retail Trade Safety and Health Committee Innovation, Information and Technology Committee Hong Kong Occupational Safety & Health Award Working Committee	Ringo NG Kenneth CHAN Kenneth CHAN Ringo NG Jonathan FONG Roger KAM
Agency for Volunteer Service	Hong Kong Volunteer Award	Herman HU
Environmental Campaign Committee	Awards Committee on Hong Kong Awards for Environmental Excellence	Jonathan CHOI Ivan WONG
Hong Kong Business Coalition on Environment		Alfred LEE
University of Hong Kong	Awarding Committee of Chater Memorial Scholarships	Joseph YU
Hong Kong Baptist University	Advisory Committee on Graduate Employment	William SHUM
City University of Hong Kong	HK Tech 300 Advisory Committee Advisory Committee for Graduate Employment	Jonathan CHOI Ringo NG
Hong Kong International Arbitration Centre	Appointment Advisory Board	Margaret KO (up to 8.1.2023) Johnny YU (from 9.1.2023)
Hong Kong Shippers' Council	Executive Committee	Mickey KO
The Hong Kong Food Council Limited		Wilson WU
The Community Chest of Hong Kong	Dress Casual Day Organizing Committee	Jason WONG
The Hong Kong General Chamber of Small and Medium Business		Jonathan CHOI

委員會

工商及社會事務委員會

專責會長:	蔡冠深							
主席:	李惟宏							
副主席:	黃英豪	梁海明	葉成慶	屠海鳴	李子良	劉嘉華	吳長勝	彭楚夫
委員:	余國春	余鵬春	閻峰	陳光明	葉少明	譚岳衡	莊成鑫	關惠明
	陳東岳	許寶月	林鎮洪	趙式浩	鍾立強	馬塘宜	陳銘潤	甘志成
	陳建輝	李耀新	王文漢	黃守正	吳錦津	劉遜平		

內地事務委員會

專責會長:	姚祖輝							
顧問:	王惠貞	張學修	李引泉					
主席:	閻峰							
副主席:	徐海峰	顏寶鈴	施榮怡	譚岳衡	林澍	于曉		
委員:	高敏堅	王庭聰	伍威全	樊敏華	張賽娥	譚唐毓麗	盧偉民	傅承蔭
	劉世宏	鍾立強	吳偉毅	吳懿容	甘志成	楊孫泉	吳江	謝天健
	陳燦標	梁穎雯	李耀新	王文漢	蔡捷思	張嘉裕	黃澤雁	陳建鴻
	林瑞華	黃光輝	劉錦雄	韓青昊	陳鴻基	梁偉浩	謝鵬元	孫國林
	常勤生	張心瑜	吳連烽	許明	楊志棠			

粵港澳大灣區委員會

專責會長:	曾智明							
顧問:	楊華勇	謝湧海						
主席:	霍啟山							
副主席:	王庭聰	鍾偉平	霍啟文	張賽娥	鍾立強	李令德		
委員:	余國春	葉成慶	高敏堅	伍威全	施榮怡	譚岳衡	楊燕芝	王紹基
	林智彬	黃進達	王祖興	譚唐毓麗	林家禮	許寶月	林雲峯	林鎮洪
	劉世宏	廖永通	吳懿容	謝禮明	甘志成	陳楚冠	姚逸華	梁穎雯
	蔡捷思	林菁菁	張業維	黃澤雁	梁詠昭	張慧榕	高卓嵐	陳建鴻
	張沛強	韓青昊	黃守正	梁偉浩	劉佩瓊	謝鵬元	李銘深	
	黃權威	張華峰	吳連烽	葉吉江	譚子洋	廖劍		

對外事務委員會

專責會長:	蔡冠深							
主席:	葉少明							
副主席:	高敏堅	凌俊傑	梁穎宇	謝禮明	甘志成	楊凱榮		
委員:	顏寶鈴	蔡關穎琴	陳光明	王彭彥	李惟宏	黃進達	王祖興	周莉莉
	林宣亮	譚唐毓麗	胡劍江	盧偉民	林家禮	王啟達	彭楚夫	劉永強
	陳建年	王淑慈	吳懿容	陳楚冠	莊小霈	梁穎雯	王文漢	蔡捷思
	王思雅	陳誠傑	許峻嘉	梁詠昭	高卓嵐	梅慶豐	關亨時	陳鴻基
	常勤生	李賢勝	林倩如	林逸良	梁牧群	陳惠儀	吳德曉	李家彥
	梁志明							

一帶一路委員會

專責會長:	蔡冠深							
主席:	黃斌							
副主席:	邱建新	蔡雋思						
委員:	顏寶鈴	王庭聰	林澍	陳建輝	蔡捷思	張斌	陳慧敏	湯明
	丁永玲	張明翱	丁唯淞	宁克平	曲濤	吳樂斌	康虎彪	陳良勇
	陳懷遠	楊新疆	路敦建	蒲堅				

文化委員會

專責會長:	胡曉明							
主席:	蔡關穎琴							
副主席:	陳光明	沈慧林	羅頌宜	王思雅				
委員:	王紹基	張慧榕	葉成慶	韓青昊	陳智文	貝鈞奇	鍾偉平	王敏馨
	何超蓮	吳雅莉	黃斌	金鈴	雷添良	紀文鳳	林雲峯	徐道飛
	趙式浩	張朱宇	梁香盈	曹思豪	邱詠禧	陳勳如	莊家豐	陳婉玲
	吳懿容	趙雨樂	楊凱榮	蕭詠儀	廖美玲	羅君美	梁穎雯	鄺心怡
	廖志斌	余美麗	鄧鳳賢	張光怡	杜丰杰	蔣美玲		

創科及產業委員會

專責會長:	王惠貞							
顧問:	曾智明							
主席:	林智彬							
副主席:	方添輝	邱達根	廖永通	陳楚冠				
委員:	高敏堅	王庭聰	王彭彥	楊燕芝	凌俊傑	張俊勇	林家禮	吳長勝
	王啟達	鍾立強	吳懿容	甘志成	李令德	梁偉妍	吳江	莊小霈
	謝天健	陳燦標	黃澤雁	葉常春	高卓嵐	周偉基	張沛強	韓青昊
	黃權威	李嘉俊						

教育及培訓委員會

專責會長:	李引泉							
主席:	王紹基							
副主席:	伍威全	王彭彥	張俊勇	周莉莉	吳偉毅	吳懿容		
委員:	蔡雋思	周雯玲	梁香盈	廖永通	楊孫泉	楊凱榮	陳建輝	張嘉裕
	廖志斌	葉常春	張沛強	林瑞華	周錦威	周娟娟	劉佩瓊	謝鵬元
	李銘深							

傳訊及出版委員會

專責會長:	楊華勇							
顧問:	姚祖輝							
主席:	李德剛							
副主席:	李濟平	黃楚基	梁香盈					
委員:	葉成慶	李惟宏	黃楚恒	林智彬	陳耘	胡劍江	趙式浩	周雯玲
	陳建年	廖永通	吳旭洋	李令德	陳楚冠	吳江	李耀新	張嘉裕
	葉常春							

公益事務委員會								
專責會長:	胡曉明							
主席:	陳智文							
副主席:	高美懿	龍子明	莊家豐	葉榮鉅				
委員:	何志佳	關惠明	劉嘉華	陳東岳	蔡雋思	周雯玲	廖美玲	姚逸華
	梁穎雯	周錦威	陳鴻基	吳錦津	甘劉惠英			

財務及物業監管委員會						
專責會長:	謝湧海					
顧問:	方文雄					
主席:	何志佳					
副主席:	雷添良	王啟達	莊小霽			
委員:	陳智文	黃楚恒	陳東岳	周娟娟	孫國林	李耀新

會員服務委員會								
專責會長:	張學修							
主席:	黃楚恒							
副主席:	王振宇	吳江						
委員:	余鵬春	葉成慶	陳智文	關惠明	陳東岳	陳浩然	張洪鈞	王文漢
	張嘉裕	林瑞華	周錦威	林桂盛	林振永	葉成坤	謝鵬元	常勤生

青年委員會								
專責會長:	楊華勇							
主席:	楊燕芝							
榮譽主席:	黃楚恒	林智彬						
副主席:	黃進達	趙式浩	王淑慈	謝天健	蔡捷思	李嘉俊		
常務委員:	霍啟山	王彭彥	王紹基	霍啟文	凌俊傑	方添輝	沈慧林	蔡雋思
	羅頌宜	邱詠禧	莊家豐	廖永通	吳旭洋	梁偉妍	余偉傑	梁穎雯
	陳誠傑	張業維	廖志斌	黃澤雁	高卓嵐	梅慶豐	周偉基	張沛強
	林瑞華	林顯伊	柯家洋	張建良	梁牧群	梁毓雄	莊家彬	霍立禮
	方繁堅	李兆彬	伍振邦	何美芝				
委員:	王漢杰	邱達根	張冠成	何猷龍	尹灝鈞	王浩東	王賢堃	王靜嫻
	方暢程	古嘉儀	石蕙茵	伍偉圖	何瑩	何少文	何思浩	何英傑
	何靖芝	何國光	吳天賜	吳思樂	吳雅莉	吳錦勝	吳龍飛	李子樹
	李宇傑	李冠華	李珈錮	李浩揚	李詩祺	李熊輝	李穎駿	李蕊而
	李寶怡	杜丰杰	沈懷杰	沈曉通	周天恩	周芷淇	周夏茵	周嘉賢
	招宇軒	林子麒	林天偉	林玉茵	林莉敏	明小冲	柯鍵弘	洪國兆
	洪聖奇	唐貝欣	唐家敏	孫康喬	袁達堂	袁潔婷	馬津月	馬蓉榮
	高菲	高浩峰	區雋	區雅俊	商文虎	張中宇	張宏基	張欣琪
	張冠邦	張啟業	張嘉琦	張耀徽	梁冠峯	梁柏祺	梁浩然	梁偉端
	梁毓偉	梁智宏	許有榮	許智莉	許詠雯	郭敦威	郭萬承	陳然
	陳文告	陳文煥	陳廷軒	陳佩珊	陳卓琦	陳建立	陳彩芳	陳雅儀
	陳嘉信	陳學航	陳曉鈴	陳耀恒	陸承浩	陸瀚民	彭灝	彭達龍
	雲鎮謙	黃文莉	黃冰芬	黃承鏗	黃俠然	黃星儒	黃斯雋	黃進德

	黃嘉傑	黃德几	黃德豪	黃鎮源	黃顯舜	楊存洲	楊旭楠	楊政龍
	楊智恒	楊舜文	源子敬	葉兆德	廖伊曼	趙必匡	蔣漢彪	劉杰
	劉仲恒	劉婷	劉翠琴	劉耀升	潘偉業	黎嘉豪	蔡卓思	蔡展思
	蔡頌思	諸承譽	鄭程	鄭子彪	鄭宇汶	鄭宇凌	鄭優美	鄧展鴻
	盧摘天	衛智滔	蕭美心	霍思緯	霍嘉怡	謝俊庭	謝嘉恩	鍾奇峰
	鍾偉明	鍾國緯	魏楨文	羅霄	羅秉晉	羅浩洪	羅智豪	羅紫君
	關嘉潤							
名譽委員:	陳楚冠	吳江	李啟傑	周紹榮	周薇薇	李健	李紫楓	張需霖
	梁建華	梁竣傑	莊毅強	曾維亮	劉美君	劉煥明	謝鳳珍	鍾爵麟

婦女委員會								
專責會長:	王惠貞							
主席:	何超蓮							
副主席:	陳耘	周雯玲	邱詠禧	吳時	區艷龍	羅君美		
榮譽主席:	黃麗群	馮堅妮	董曾華	周娟娟	鄧楊詠曼	蔡關穎琴	陳小玲	費斐
	周莉莉							
常務委員:	羅頌宜	王淑慈	李令德	廖美玲	梁穎雯	王思雅	葉常春	吳張慧嫻
	余桂珍	張心瑜	李楊一帆	蕭詠儀	孫淑元	譚蕓芸	胡葆琳	鍾茂如
	王敏馨	伍碧洋	林苑	柯達權	陳余小春	陳陳秀瑛	傅金珠	曾志萍
	葉淑真	鄺心怡	譚胡秀英	關陳秀琼	王煥珍	平麗玲	陳思紅	陳婉玲
	華慧娜	李玉明	林月明	洪小蓮	張美春	楊志紅	伍翠瑤	馬靜雯
	陳靜薇	虞文焱	靳羽珊	盧妙玲	王新文	唐尤淑圻	郭秀萍	董吳玲玲
	林麗儀	郭碧蓮	黃倩娟	楊章桂芝	羅偉平	伍少玲	何艷仙	蔡三妮
委員:	歐靜美	胡珍珠	朱雪梅	胡黛珠	蘇曹莊儀	王少華	何馮艷仿	何蔚雲
	余瓊英	陳銘坤	黃慧儀	龐黃秀珍	姚蘭玫	黃靄玲	王殿隆	伍穎梅
	林玉茵	鄭林綺琪	何超鳳	陳婉嫻	管胡金愛	杜珠聯	唐恩	張慧榮
	陳美恩	彭家群	劉健儀	劉煥明	關李帶歡	關謝懷遠	洪瑛	謝鳳珍
	簡慧敏	石蕙茵	李嘉音	周天恩	徐蒂芝	鄭優美	吳雅莉	曾麗蓮
	完霞	牟彤	鄧鳳賢					

地區事務委員會								
專責會長:	李應生							
顧問:	張學修							
主席:	邱建新							
副主席:	樊敏華	許寶月	陳建年	張洪鈞				
委員:	關惠明	陳東岳	劉永強	吳偉毅	謝禮明	李國強	甘志成	葉海蓮
	楊孫泉	廖美玲	陳浩然	姚逸華	莊小霽	陳建輝	王文漢	高達斌
	張嘉裕	廖志斌	周偉基	林瑞華	林桂盛	廖漢輝	陳榮旋	關廣哲
	孔昭華	李海柏	張永成	黃嘉玲	伍少玲	何秀蘭	陳惠儀	陳士峯
	呂金房	梁艷娟	余斯鴻	張耀徽	鄭詠基	霍立禮		

五區聯絡處

港島西區聯絡處

主 任:	陳建年							
副 主 任:	劉永強	吳偉毅	謝禮明	廖漢輝	關廣哲	陳惠儀	余斯鴻	霍立禮
榮 譽 主 任:	葉榮鉅							
榮 譽 副 主 任:	陳立德							
委 員:	葉成慶	吳錦津	李常盛	霍建康	葉常春	黃映松	蘇啟國	曹國昌
	何大偉	許偉堅	康家恩	楊俊傑	貝鈞奇	文錦歡	王國權	王新文
	任劍文	何世華	何美儀	何艷仙	余錦坤	吳永恩	吳英兒	吳雅莉
	吳德曉	李志強	李桂芬	李純鶴	李榮威	周緒強	周靄儀	林樹華
	林麗儀	林靄嫻	姚蘭玫	胡 凡	徐沛雄	徐蒂芝	馬慧玲	區詠霞
	區艷龍	張建良	張瑞境	梁志明	梁冠鴻萍	許 生	許詠雯	郭炳榮
	郭敦威	郭萬承	陳美娟	陳偉豪	陳卓琦	陳德泰	陳錦程	彭馥芳
	曾守潤	曾超慶	曾耀棠	黃志偉	黃嘉碧	黃龍德	溫思聰	葉世平
	葉松齡	鄒尚武	蒲鳳屏	劉永濂	劉仲恒	劉國平	蔣翠琼	鄭長明
	鄭優美	盧天送	盧妙玲	謝淑敏	謝順禮	鍾月明	鍾茂如	顏昭義
	顏培增	羅清平	譚鳳枝	譚綺雯	蘇國榮	梁嘉儀	鄭戈野	謝昭明
	潘達恒	廖少珠	凌英梅	方暢程	邵 慧	楊麗霞		

港島東區聯絡處

主 任:	邱建新							
副 主 任:	楊孫泉	廖美玲	陳建輝	周偉基	陳榮旋	何秀蘭	張耀徽	
榮 譽 副 主 任:	朱 正							
委 員:	林智彬	梁穎雯	陳建鴻	劉源標	鄭存漢	劉劍雄	洪少陵	吳小玫
	楊國輝	王子達	王榮義	石賢德	江子榮	何志文	何德心	吳慕德
	李盛白	李傑之	李詠欣	李華陵	李裕發	周富昌	林月明	林民盾
	林燕月	洪興武	徐天佑	殷慧冰	翁惠芳	翁雅玲	張儀珍	陳偉章
	陳清瑜	陳遠華	楊加坤	楊啟宗	廖興邦	趙雨樂	劉煥明	劉經天
	潘志忠	潘焯權	蔡志忠	黎嘉恩	鄭永國	鍾 明	鄺偉業	蘇汝立
	蘇國材	蘇穎聰	翁美芳	陳浩庭	楊宇思			

九龍東區聯絡處

主 任:	張洪鈞							
副 主 任:	陳東岳	葉海蓮	陳浩然	李海柏	張永成	陳士峯	鄭詠基	
榮 譽 副 主 任:	曾國榮							
委 員:	姚國安	余 敏	歐陽永	陳雪夫	陳志剛	任照強	伍頌恩	何英傑
	何婉雯	李賢勝	李學泉	紀惜清	袁彩娟	郭來興	陳 良	陳立漢
	陳國斌	陳豐南	單志明	彭煥棠	黃美心	楊廣成	溫家明	鄧子健
	鄧慶球	盧應銘	謝劍蘭	關其昌	完 霞			

九龍西區聯絡處

主 任:	樊敏華							
副 主 任:	關惠明	甘志成	姚逸華	莊小霏	廖志斌	孔昭華	伍少玲	呂金房
榮 譽 主 任:	鍾偉平	黃權威	蔡偉石					
榮 譽 副 主 任:	鍾立強	林志鴻	林振永	郭 庶	余桂珍			
委 員:	彭錦釗	劉世淵	張國強	鄭啟明	周熾昌	劉遜平	鄧祐才(佑財)	康錦祥
	文振球	王紹爾	古嘉儀	何永釗	何逸雲	吳國威	李志強	李惠欣
	周耀榮	林家輝	林國基	林逸良	林德成	侯 平	侯培德	張朱宇
	張昆隆	張連尊	張慧婷	梁成軒	梁竣傑	梁曉虹	莊景帆	莊毅強
	許教銘	連家本	郭碧蓮	陳美恩	陳耀東	曾梓筠	黃其就	黃炳生
	黃萬有	黃鎮源	楊再謙	楊旭楠	楊廣源	楊蕙琴	萬正文	葉 明
	葉靜娟	廖國雄	劉小焜	劉國樑	劉翠琴	蔡琇晴	鄧婉智	黎葉寶萍
	賴榮春	鍾爵麟	羅政寧	羅榮銘	譚國偉	嚴文耀	梁文燕	陳嘉信
	范梅艷							

新界區聯絡處

主 任:	許寶月							
副 主 任:	李國強	王文漢	高達斌	張嘉裕	林瑞華	林桂盛	黃嘉玲	梁艷娟
榮 譽 主 任:	陳鴻基							
榮 譽 副 主 任:	關偉倫							
委 員:	王庭聰	陳金霖	方振捍	田偉平	伍偉圖	牟 彤	何國光	何楓群
	何聲日	李焯才	林 琦	林國彬	金玉明	施拯博	洪國兆	翁鎮滿
	高 靜	梁惠霞	郭晉昇	陳 杰	陳玉生	陳炳才	陳偉雄	陳愛方
	陳運利	陳劍明	陳麗麗	陸佩玲	陸詠儀	程 戈	黃梓晴	黃雪梅
	黃雅麗	董佳蓉	鄧綺華	廖美玉	廖錦清	翟韻璇	齊光華	劉淑賢
	潘志倫	蔡榮鋸	鄧碧華	鄭鎮東	黎志偉	盧婉嫻	盧嘉瑜	謝欣玲
	鍾浩文	鍾雅雯	魏小麟	羅偉平	譚少威	譚文智	譚永揚	嚴偉強
	韓海倫	龔文佳	王 敏					

Committees

Commerce, Industry and Social Affairs Committee

Office Bearer In Charge: Jonathan CHOI

Chairman: Robert LEE

Vice-chairmen: Kennedy WONG Raymond LEUNG Simon IP TU Haiming LI Tze-leung
LAU Kar-wah NG Cheung-shing Tony PANG

Members: YU Kwok-chun YU Pang-chun YIM Fung Johnny CHAN Derrick YIP
TAN Yue-heng CHONG Shing-hum Anthony KWAN Tony CHAN HUI Po-yuet
LAM Chun-hung Howard CHAO Raymond CHUNG Lawrence MA Henry CHAN
Roger KAM CHEN Jian-hui LEE Yiu-sun Frederick WONG WONG Sau-ching
NG Kam-chun Danny LAU

Mainland Affairs Committee

Office Bearer In Charge: Andrew YAO

Advisor: Connie WONG Charles CHEUNG LI Yinquan

Chairman: YIM Fung

Vice-chairmen: Xu Haifeng Pauline NGAN Ivis SZE TAN Yueheng LAM Lo
YU Xiao

Members: Mickey KO WONG Ting-chung Wilson WU Kevin FAN Christina CHEUNG
Petrina TAM Horace LO William FU LIU Shihong Raymond CHUNG
Ringo NG Susanna NG Roger KAM YEUNG Suen-chuen Gary NG
Jackey TSE CHAN Chan-piu Connie LEUNG LEE Yiu-sun Frederick WONG
Jackson CHOI Ronald CHEUNG Ryan HUANG Jacky CHAN LAM Shui-wah
Kenlay WONG Alex Lau Vincent HON Michael CHAN Eddie LEUNG
George TSE SUEN Kwok-lam Henry CHONG Fiona CHEUNG NG Lin-fung
HUI Ming YEUNG Chi-tong

Greater Bay Area Committee

Office Bearer In Charge: Ricky TSANG

Advisor: Johnny YU TSE Yung-hoi

Chairman: Eric FOK

Vice-chairmen: WONG Ting-chung CHUNG Wai-ping FOK Kai-man Christina CHEUNG Raymond CHUNG
Maggie LEE

Members: YU Kwok-chun Simon IP Mickey KO Wilson WU Ivis SZE
TAN Yueheng Jennifer YEUNG Ivan WONG Lawrence LAM Jason WONG
Harold WONG Petrina TAM Lee George LAM HUI Po-yuet Bernard V LIM
LAM Chun-hung LIU Shihong Felix LIO Susanna NG Roger TSE
Roger KAM Daniel CHAN Deannie YEW Connie LEUNG Jackson CHOI
LAM Jing-jing Daniel CHEUNG Ryan HUANG Wendy LEUNG Scarlett CHEUNG
Ivor KO Jacky CHAN James CHEUNG Vincent HON WONG Sau-ching
Eddie LEUNG Priscilla LAU George TSE LEE Ming-sum William WONG
Christopher CHEUNG NG Lin-fung Kenneth YIP John TAM LIAO Jian

External Affairs Committee

Office Bearer In Charge: Jonathan CHOI

Chairman: Derrick YIP

Vice-chairmen: Mickey KO Clarence LING Nisa LEUNG Roger TSE Roger KAM
Kevin YEUNG

Members: Pauline NGAN Janice CHOI Johnny CHAN Laurence WONG Robert LEE
Jason WONG Harold WONG Lily CHOW Alfred LIN Petrina TAM
Michael WOO Horace LO Lee George LAM Dickson WONG Tony PANG
Stephen LAU Kenneth CHAN Sukey WONG Susanna NG Daniel CHAN
Schubert CHONG Connie LEUNG Frederick WONG Jackson CHOI Sarah WONG
Cyrus CHAN XU Junjia Wendy LEUNG Ivor KO Jeffrey MUI
KWAN Hung-sze Michael CHAN Henry CHONG Leslie LEE Lorraine LAM
Jacky LAM Simon LEUNG Karen CHAN Dennis WU LI Ka-yin
Ludwig LEUNG

Belt & Road Committee

Office Bearer In Charge: Jonathan CHOI

Chairman: Eric HUANG

Vice-chairmen: QIU Jianxin Johnson CHOI

Members: Pauline NGAN WONG Ting-chun LAM Lo CHEN Jian-hui Jackson CHOI
ZHANG Bin CHAN Wai-man TANG Ming DING Yong-lin ZHANG Ming-ao
DING Wei-song NING Ke-ping QU Tao WU Le-bin KANG Hu-biao
CHEN Liang-yong CHEN Huai-yuan YANG Xinjiang LU Dun-jian PU Jian

Culture Committee

Office Bearer In Charge: Herman HU

Chairman: Janice CHOI

Vice-chairmen: Johnny CHAN William SHUM Bella LO Sarah WONG

Members: Ivan WONG Scarlett CHEUNG Simon IP Vincent HON Stephen TAN
PUI Kwan-kay CHUNG Wai-ping Alice WONG Maisy HO NG Nga-lee
Eric HUANG JIN Ling Tim LUI Leonie KI Bernard V LIM
Fiona TSUI Howard CHAO CHEUNG Chu-yu Sabrina LEUNG Simon TSO
Josephine CHIU Meryl CHAN Edwin CHUANG Janice CHAN Susanna NG
CHIU Yu-lok Kevin YEUNG Sylvia SIU Rhoda LIU Elizabeth LAW
Connie LEUNG Anna KWONG Kevin LIU YU Mei-lai Anita TANG
Chloe CHEUNG William DU CHIANG Mei-ling

Innovation, Technology and Industry Committee

Office Bearer In Charge: Connie WONG

Advisor: Ricky TSANG

Chairman: Lawrence LAM

Vice-chairmen: Jonathan FONG Duncan CHIU Felix LIO Daniel CHAN

Members: Mickey KO WONG Ting-chung Laurence WONG Jennifer YEUNG Clarence LING
Thomas CHEUNG George LAM NG Cheung-shing Dickson WONG Raymond CHUNG
Susanna NG Roger KAM Maggie LEE Elaine LEUNG Gary NG
Schubert CHONG Jackey TSE CHAN Chan-piu Ryan HUANG Sandy YIP
Ivor KO Victor CHAU James CHEUNG Vincent HON William WONG
Kevin LEE

Education and Training Committee				
Office Bearer In Charge:	LI Yinquan			
Chairman:	Ivan WONG			
Vice-chairmen:	Wilson WU	Laurence WONG	Thomas CHEUNG	Lily CHOW
	Ringo NG			
Members:	Johnson CHOI	Irene CHOW	Sabrina LEUNG	Felix LIO
	Kevin YEUNG	CHEN Jian-hui	Ronald CHEUNG	Kevin LIU
	James CHEUNG	LAM Shui-wah	CHOW Kam-wai	CHOW Kuen-kuen
	George TSE	LEE Ming-sum		Priscilla LAU
				YEUNG Suen-chuen
				Sandy YIP
				Priscilla LAU

Communication and Publications Committee				
Office Bearer In Charge:	Johnny YU			
Advisor:	Andrew YAO			
Chairman:	Alfred LEE			
Vice-chairmen:	LI Jiping	Bonnie WONG	Sabrina LEUNG	
Members:	Simon IP	Robert LEE	Stanley WONG	Lawrence LAM
	Michael WOO	Howard CHAO	Irene CHOW	Kenneth CHAN
	Paul NG	Maggie LEE	Daniel CHAN	Gary Ng
	Ronald CHEUNG	Sandy Yip		LEE Yiu-sun
				Cora CHAN
				Felix LIO
				LEE Yiu-sun

Community Affairs Committee				
Office Bearer In Charge:	Herman HU			
Chairman:	Stephen TAN			
Vice-chairmen:	Margaret KO	George LUNG	Edwin CHUANG	YIP Wing-kui
Members:	Nelson HO	Anthony KWAN	LAU Kar-wah	Tony CHAN
	Irene CHOW	Rhoda LIU	Deannie YEY	Connie LEUNG
	Michael CHAN	NG Kam-chun	KAM LAU Wai-ying	CHOW Kam-wai
				Johnson CHOI
				CHOW Kam-wai

Finance and Property Management Committee				
Office Bearer In Charge:	TSE Yung-hoi			
Advisor:	David FONG			
Chairman:	Nelson HO			
Vice-chairmen:	Tim LUI	Dickson WONG	Schubert CHONG	
Members:	Stephen TAN	Stanley WONG	Tony CHAN	CHOW Kuen-kuen
	LEE Yiu-sun			SUEN Kwok-lam

Members' Services Committee				
Office Bearer In Charge:	Charles CHEUNG			
Chairman:	Stanley WONG			
Vice-chairmen:	WONG Chun-yu	Gary NG		
Members:	YU Pang-chun	Simon IP	Stephen TAN	Anthony KWAN
	David CHAN	CHEUNG Hung-kwan	Frederick WONG	Ronald CHEUNG
	CHOW Kam-wai	LAM Kwai-shing	LAM Chun-wing	IP Shing-kwan
	Henry CHONG			George TSE
				Tony CHAN
				LAM Shui-wah
				George TSE

Young Executives' Committee				
Office Bearer In Charge:	Johnny YU			
Chairman:	Jennifer YEUNG			
Honorary Chairmen:	Stanley WONG	Lawrence LAM		
Vice-chairmen:	Jason WONG	Howard CHAO	Sukey WONG	Jackey TSE
	Kevin LEE			Jackson CHOI
Standing Committee Members:	Eric FOK	Laurence WONG	Ivan WONG	FOK Kai-man
	Jonathan FONG	William SHUM	Johnson CHOI	Bella LO
	Edwin CHUANG	Felix LIO	Paul NG	Elaine LEUNG
	Connie LEUNG	Cyrus CHAN	Daniel CHEUNG	Kevin LIU
	Ivor KO	Jeffrey MUI	Victor CHAU	James CHEUNG
	Evelyn LAM	Kevin ORR	Tommy CHEUNG	Simon LEUNG
	Albert CHUANG	Larry FOK	Franklin FONG	Andy LI
	Charmaine HO			Bond NG
Members:	Frankie WONG	Duncan CHIU	CHEUNG Kwun-shing	Lawrence HO
	Paul WONG	Dennis WONG	Elaine WONG	Agnes FONG
	Joyce SHEK	Eric NG	Vivi HE	Gideon HO
	Louis HO	Jane HO	Jeff HO	Ivan NG
	Ally NG	Oskar NG	Charles NG	James LI
	Alvin LEE	Christen LEE	Christian Davidson LI	Jeffrey LI
	Charles LEE	Lavonne LEE	Krizia LI	William DU
	Ronald SHEN	Bonny CHOW	Jacqueline CHOW	Carmen CHOW
	Ross CHIU	LAM Chi-ki	Paco LAM	Maya LIN
	MING Xiaochong	Kevin OR	Sam HUNG	David HONG
	Karen TONG	Elliott SUEN	Tony YUEN	Tina YUEN
	BEH Yong-shin	Vivian GAO	Howard KO	Ned AU
	Timmy SHEUNG	Anna ZHANG	Wayne CHEUNG	Beverly CHEUNG
	Simon CHEUNG	Elisabeth ZHANG	Anthony CHEUNG	Jonathan LEUNG
	Alexander LEUNG	Angela LEUNG	Kenneth LEUNG	Andrew LEUNG
	Antonia HUI	Vivian HUI	Stephen KWOK	Manx KWOK
	CHAN Man-ko	CHAN Man-wun	Eddy CHAN	Lillian CHAN
	Victor CHAN	Willa CHAN	Joey CHAN	Jason CHAN
	Stephanie TAN	Danny CHAN	Clifford LOK	Benson LUK
	Matthew PANG	Samuel WAN	Vivian WONG	Iris WONG
	WONG Hap-yin	Samuel WONG	Jason WONG	Johnny WONG
	Dickie WONG	Justin WONG	Terence WONG	Mat WONG
	Raymond YEUNG	Alexander YEUNG	YEUNG Chi-hang	Sherman YEUNG
	James IP	Eman LIU	Alan CHIU	Bill CHIANG
	Kevin LAU	Fiona LIU	Terrie LAU	Paul LAU
	Alan LAI	Jesse CHOI	Jason CHOI	Jocelyn CHOI
	Joyce CHENG	Billy CHENG	Terry CHENG	Jessica CHENG
	Jeffrey TANG	Justin LO	Toby WAI	Bonnie SIU
	Alice FOK	Christopher TSE	Josephine TSE	Tommy CHUNG
	Clement CHUNG	Jenny NGAI	Lucy LO	Edward LAW
	LAW Chi-ho	Iris LAW	Karen KWAN	
Honorary Members:	Daniel CHAN	Gary NG	Eric LEE	Joseph CHOW
	Arthur LEE	Marie LEE	Joe CHEUNG	Perry LEUNG
	John CHONG	Calvin TSANG	Teresa LAU	Anessa LIU
	Alan CHUNG			Sandra TSE
				Vivi CHOW
				Brandon LEUNG
				Sandra TSE
				Clarence LING
				Josephine CHIU
				Andrew Kelvin YU
				Ryan HUANG
				LAM Shui-wah
				Paul LEUNG
				Bond NG
				WAN Ho-kwan
				Ivy KU
				Dennis HO
				Kenny NG
				Chris LI
				David LEE
				Peter SHUM
				Edward CHOW
				Mandy LAM
				Fiona TONG
				Arin MA
				Terry AU
				Stephen CHANG
				Jason LEUNG
				Wing HUI
				Kenneth CHAN
				Christy CHAN
				Anson CHAN
				Stephen PANG
				Henry WONG
				Michael WONG
				Thomas YEUNG
				Wyman YUEN
				Jeffery LIU
				Albert POON
				Lawrence CHU
				KK ZHENG
				Melissa FOK
				William CHUNG
				Benson LO

Ladies' Committee

Office Bearer In Charge:	Connie WONG				
Chairman:	Maisy HO				
Vice-chairmen:	Cora CHAN	Irene CHOW	Josephine CHIU	WU Se	Lilianna AU
Honorary Chairmen:	WONG Lei-kuan	FUNG Kin-nei	TUNG Tsung-hwa	CHOW Kuen-kuen	Sophia DAN YANG
Standing Committee Members:	Janice CHOI	Cecilia CHEN	FEI Fih	Lily CHOW	
	Bella LO	Sukey WONG	Maggie LEE	Rhoda LIU	Connie LEUNG
	Sarah WONG	Sandy YIP	Scarlett CHEUNG	YU Kwei-chun	Fiona CHEUNG
	LEE YEUNG Yat-fan	Sylvia SIU	SUN Shuk-yuen	TAN Fu-yun	WU Po-lam
	Jenny CHUNG	Alice WONG	WU Bi-yang	Maggie LAM	OR Tat-kuen
	CHIN YU Siu-chun	CHAN-CHAN Sau Ying	Grace FOO	TSANG Chi-ping	YIP Souk-chanh
	Anna KWONG	Amy TAM WOO	Christine KWAN	WONG Woon-chun	PING Lai-ling
	Christine CHEN	Janice CHAN	Waters VERA	LI Yuk-ming	LAM Yuet-ming
	Katherine HUNG	CHEUNG Mei-chun	YEUNG Chi-hung	Jennifer NG	Eleanor MA
	Agnes CHAN	Stephanie YU	KAN Yu-san	LO Miu-ling	WONG San-man
	Susan TANG	KWOK Sau-ping	TUNG NG Ling-ling	Lammy LAM	KWOK Pik-lin
	WONG Sin-kuen	Cindy YOUNG	LAW Wai-ping	NG Shiu-ling	Cindy HE
Members:	Annie TSAI				
	Corona AU	WU Chun-chu	CHU Shuet-mui	HU Daih-chuh	Alice SO TSAO
	WONG Siu-wah	Judy HO	Vivian HO	YU King-ying	CHAN Ming-kwan
	WONG Wai-yee	Wendy PONG WONG	Margaret YAO	Anna WONG	WONG Din-lung
	Winnie NG	Maya LIN	Selina CHENG LAM	Daisy HO	Aldis CHAN
	Agnes KOON WOO	Juliane Pearl DOE	TONG Yan	Winnie CHEUNG	CHAN Mei-yan
	PANG Ka-kuan	Miriam LAU	LIU Huan-ming	LI Tai-foon	Anne HSIEH
	HONG Ying	TSE Fung-chun	Carmen KAN	Joyce SHEK	LEE Jai-ying
	Bonny CHOW	Dora CHUI	K K ZHENG	Ally NG	Christine TSANG
	Jersey WAN	Shirley MOU	Anita TANG		

District Affairs Committee

Office Bearer In Charge:	Tommy LI				
Advisor:	Charles CHEUNG				
Chairman:	QIU Jianxin				
Vice-chairmen:	Kevin FAN	HUI Po-yuet	Kenneth CHAN	CHEUNG Hung-kwan	
Members:	Anthony KWAN	Tony CHAN	Stephen LAU	Ringo NG	Roger TSE
	Edward LEE	Roger KAM	Halina IP	YEUNG Suen-chuen	Rhoda LIU
	David CHAN	Deannie YEW	Schubert CHONG	CHEN Jian-hui	Frederick WONG
	Patrick KO	Ronald CHEUNG	Kevin LIU	Victor CHAU	LAM Shui-wah
	LAM Kwai-shing	LIU Hong-fai	CHAN Wing-suen	KWAN Kwong-chit	HUNG Chiu-wah
	LEE Hoi-pak	Peter CHEUNG	Esther WONG	NG Shiu-ling	HO Sau-lan
	Karen CHAN	CHAN Sze-fung	LUI Kam-fong	LEUNG Yim-kuen	YU Sze-hung
	Anthony CHEUNG	Wellington CHENG	Larry FOK		

Five District Liaison Groups

Liaison Committee - Hong Kong West District

Director:	Kenneth CHAN				
Deputy Directors:	Stephen LAU	Ringo NG	Roger TSE	LIU Hong-fai	KWAN Kwong-chit
	Karen CHAN	YU Sze-hung	Larry FOK		
Honorary Directors:	YIP Wing-kui	LI Kwok-hung			
Honorary Deputy Directors:	Raymond CHAN	NG Kam-chun	LEE Sheung-shing	Thomas FOK	
Members:	Simon IP	Dickson WONG	WONG Chun-yu	YEUNG Chun-kit	Sandy YIP
	WONG Ying-chung	Kenneth SO	CHO Kwok-cheong	David HO	HUI Wai-kin
	HONG Ka-yan	PUI Kwan-kay	Teresa MANN	Simon WONG	WONG San-man
	KAM LAU Wai-ying	YAM Kim-man	Henry HO	HO Mei-yi	Cindy HE
	Mario YU	NG Wing-yan	NG Ying-yee	NG Nga-lee	Dennis WU
	LI Chi-keung	LEE Kwai-fun	LI Shun-hok	William LEE	Danny CHAU
	Daisy CHOW	Angus LAM	LAM Lai-yee	Anita LAM	Margaret YAO
	WU Fan	TSUI Pui-hung	Dora CHUI	Eliza MA	Eugenie AU
	Lilianna AU	CHEUNG Kin-leung	CHEUNG Sui-keng	Ludwig LEUNG	Isabella LEONG KAU
	HUI Sang	HUI Wing-man	KWOK Ping-sun	KWOK Tun-wai	KWOK Man-shing
	CHAN Mei-kuen	Jacob CHAN	Christy CHAN	Karl CHAN	Paul CHAN
	PANG Fuk-fong	TSANG Sau-yuen	TSANG Chiu-hing	TSANG Yiu-tong	Jacky WONG
	WONG Ka-bik	Patrick WONG	WAN Sze-chung	YIP Sai-ping	YIP Chung-ling
	Sammy CHOW	PO Fung-ping	LAU Wing-lim	Kevin LAU	LAU Kwok-ping
	TSEUNG Chui-king	CHENG Cheung-ming	K K ZHENG	LO Tin-sown	LO Miu Ling
	TSE Suk-man	Calvin TSE	CHUNG Yuet-ming	CHUNG Mau-yu	Alan NGAN
	GAN Pei-tzeng	William LO	TAM Fung-chee	TAN Qi-wen	SO Kwok-wing
	Teresa LEUNG	CHENG Kwo-yeh	TSE Chiu-ming	POON Tat-hang	Connie LIO
	LING Ying-mui	FONG Cheong-ching	Lefy SHAW	YEUNG Lai-ha	

Liaison Committee - Hong Kong East District

Director:	QIU Jianxin				
Deputy Directors:	YEUNG Suen-chuen	Rhoda LIU	CHEN Jian-hui	Victor CHAU	CHAN Wing-suen
	HO Sau-lan	Anthony CHEUNG			
Honorary Director:	CHU Ching				
Members:	Lawrence LAM	Connie LEUNG	Jacky CHAN	LAU Yuen-biu	CHENG Chuen-hon
	LAU Kim-hung	HUNG Siu-ling	WU Siu-mui	YEUNG Kwok-fai	WONG Tsz-tat
	WONG Wing-yee	Imdad SHAH	KONG Tze-wing	HO Chi-man	HO Tak-sum
	Sophia NG	LI Sing-pak	LI Kit-chee	LI Wing-yan	Eric LEE
	Philip LEE	Henry CHOW	LAM Yuet-ming	LAM Man-tun	LIN Yen-yueh
	HUNG Hsing-wu	Vincent TSUI	Rose YUN	YUNG Wai-fong	YUNG Nga-ling
	CHEUNG Yi-chun	CHAN Wai-cheung	CHAN Ching-yue	Alexander CHAN	YANG Chia-kun
	Johnny YEUNG	LIU Hing-pong	CHIU Yu-lok	LIU Huan-ming	LAU King-tin
	PON Chi-chung	POON Cheuk-kuen	TSOI Chi-chung	Andrew LAI	CHENG Wing-kwok
	CHUNG Ming	KWONG Wai-yip	Felix SO	SO Kwok-choi	Alex SO
	Oong Mei-Fong	Mac Chan	YANG Yusi		

Liaison Committee - Kowloon East District

Director:	CHEUNG Hung-kwan				
Deputy Directors:	Tony CHAN	Halina IP	David CHAN	LEE Hoi-pak	Peter CHEUNG
	CHAN Sze-fung	Wellington CHENG			
Honorary Deputy Director:	TSANG Kwok-wing				
Members:	YIU Kwok-on	YU Man	Kenneth AU YEUNG	CHAN Suet-fu	Eddie CHAN
	YUM Chiu-keung	Linda NG	HO Ying-kit	Cathy HO	Leslie LEE
	LI Hok-chuen	KAY Sik-ching	YUEN Choi-kuen	KWOK Loi-hing	CHAN Leung
	CHAN Lap-hon	CHAN Kwok-bun	CHEN Feng-nan	SIN Chi-ming	PANG Woon-tong
	WONG Mee-sum	YEUNG Kwong-shing	Eddy WAN	TANG Tsz-kin	TANG Hing-kou
	Thomas LO	TSE Kim-lan	KWAN Kay-cheong	WAN Xia	

Liaison Committee - Kowloon West District

Director:	Kevin FAN				
Deputy Directors:	Anthony KWAN	Roger KAM	Deannie YEW	Schubert CHONG	Kevin LIU
	HUNG Chiu-wah	NG Shiu-ling	LUI Kam-fong		
Honorary Directors:	CHUNG Wai-ping	William WONG	Raymond CHOY		
Honorary Deputy Directors:	Raymond CHUNG	Arnold LAM	LAM Chun-wing	KUO Shu	YU Kwei-chun
Members:	PANG Kam-chiu	LAU Sai-yuan	Edward CHEUNG	CHENG Kai-ming	CHOW Chi-cheong
	Danny LAU	TANG Yau-choi	HONG Kam-chueng	MAN Chun-kau	WONG Siu-yee
	KU Ka-yi	HO Wing-chiu	Alec HO	Peter NG	LI Chi-keung
	Cezarine LEE	CHAU Yiu-wing	Aaron LAM	LAM Kwok-kei	Jacky LAM
	Daniel LAM	HOU Ping	HAU Pui-tak	CHEUNG Chu-yu	Leo CHEUNG
	Tony CHEUNG	CHEUNG Wai-ting	LEUNG Shing-hin	Brandon LEUNG	LEUNG Hiu-hung
	CHONG King-fan	John CHONG	HUI Kau-ming	LIN Ka-boon	KWOK Pik-lin
	CHAN Mei-yau	Anthony CHAN	Marina TSANG	WONG Kay-chau	Jackson WONG
	WONG Man-yau	WONG Chun-yuen	YEUNG Choy-him	YEUNG Yuk-nam	YEUNG Kwong-yuen
	Kim YEUNG	MAN Ching-man	YIP Ming	YIP Ching-kuen	LIU Kwok-hung
	Simon LAU	Colin LAU	Terrie LAU	CHOI Sau-ching	Jennifer TANG
	Fanny LAI IP	Sunny LAI	CHUNG Cheuk-lun	Paschal LAW	LOW Lock-ming
	TAM Kwok-wai	YIM Man-yiu	Anna LEUNG	Jason CHAN	FAN Mui-yim

Liaison Committee - New Territories District

Director:	HUI Po-yuet				
Deputy Directors:	Edward LEE	Frederick WONG	Patrick KO	Ronald CHEUNG	LAM Shui-wah
	LAM Kwai-shing	Esther WONG	LEUNG Yim-kuen		
Honorary Directors:	Michael CHAN				
Honorary Deputy Directors:	KWAN Wai-lun				
Members:	WONG Ting-chung	CHAN Kam-lam	FONG Chun-hon	Micky TIAN	NG Wai-to
	Shirley MOU	HO Kwok-kwong	HO Fung-kwan	HE Shengri	LEE Kwong-choi
	LIN Qi	Ben LAM	KAM Yuk-ming	SHI Chun-pok	HUNG Kwok-siu
	YUNG Chun-moon	Jane GAO	LEONG Wai-ha	KWOK Chun-sing	William CHAN
	Joseph CHAN	CHAN Ping-choi	Victor CHAN	CHAN Oi-fong	CHAN Wai-li
	Stanley CHAN	CHAN Lai-lai	LUK Pui-ling	LUK Wing-yee	Andy CHING
	Ivy WONG	Wendy WONG	WONG Nga-lai	TUNG Kai-yung	CHOW Yee-wah
	LIU Mei-yuk	LIU Kam-ching	CHAK Wan-chuen	CHAI Kwong-wah	LAU Shuk-yen
	Allen POON	Simon CHOI	TANG Pik-wa	CHENG Chun-tung	Thomas LAI
	Amanda LO	LO Ka-yu	Fanny TSE	CHUNG Ho-man	CHUNG Nga-man
	WEI Xiao-lin	LAW Wai-ping	Wex TAM	TAM Man-chi	Vincent TAM
	YIM Wai-keung	Helen HON	KUNG Man-kai	Joanny WONG	

香港辦事處 Hong Kong Office

香港中環干諾道中24-25號4字樓
4/F, 24-25 Connaught Road Central, Hong Kong
Tel: (852) 2525-6385
Fax: (852) 2845-2610
Email: cgcc@cgcc.org.hk

廣州代表處 Guangzhou Office

廣州南沙區港前大道南162號中總大廈801室
Room 801, 162 South Gangqian Road, Nansha, Guangzhou
Tel: (8620) 3991-2168
Fax: (8620) 3468-3839
Email: info@gzo.cgcc.org.hk



www.cgcc.org.hk
中總網站



ID: CGCCHK
中總 Facebook



ID: CGCCHK
中總微信服務號



ID: CGCCINFO
中總微信訂閱號