

# 關於本會 The Chamber

## 簡介

本會為一非牟利華商團體，成立於1900年，是香港歷史最長及最具規模的商會之一。目前會員人數逾6,000名，其中包括團體會員、商號會員、個人會員及聯席會員。會員經營之業務遍及本港工商各業，計有製造業、進出口貿易、銀行、保險、房地產、建築、資訊科技、專業服務、交通運輸、食品、百貨批發零售、飲食服務及旅遊業等。

自創立以來，本會以服務社會、與時並進為宗旨，致力為商界提供工商業資訊交流的機會，促進國際間的溝通及推廣工商貿易。本會與世界各地的商會，特別是海外華人工商社團保持密切聯繫，其中與內地商會的關係更為密切，在推動內地對外貿易及促進國際華商投資方面，一直扮演活躍的角色。自1982年起，本會每年舉辦各項培訓課程，協助內地培訓經濟管理人才，以支持內地的經濟改革開放政策。

為進一步加強與內地的聯繫，本會於2007年6月在廣州南沙中總大廈設立代表處，為珠江三角洲的內地企業、香港及海外投資者提供商貿聯繫平台及支援服務。代表處提供的服務包括舉辦投資政策介紹會、研討會、聯誼活動，發放內地及香港最新經貿訊息，向內地及香港特區政府有關部門反映業界意見，以及協助及轉介會員商業糾紛案件。

本會積極參與社會事務，表達本港商界意見，在立法會、財經事務及庫務局、勞工及福利局，以至眾多公共和工商團體均有代表，例如香港貿易發展局、廉政公署、香港食品委員會、香港付貨人委員會，以及特區政府轄下之香港法律改革委員會、勞工顧問委員會等。此外，政府各部門與本會亦經常保持聯絡，特別是涉及工商範疇的政策，均徵詢本會意見。本會全力支持香港特別行政區的各項工作，致力保持香港穩定繁榮，實踐“一國兩制”、“港人治港”。

本會於2000年慶祝成立100周年，榮幸獲得國家主席江澤民惠賜墨寶題字，勉勵本會“發揚愛國愛港優良傳統，維護香港長期繁榮穩定”，全國政協主席李瑞環親臨香港致賀。

踏入新世紀，本會繼往開來積極推動會務。2006年，本會增設“聯席會員”，吸納內地企業、本港非華資企業及海外企業，擴大現有會員網絡。為進一步凝聚及傳遞工商界愛心，本會於2009年創立“中華總商會愛心行動”，以實際及持續行動向基層市民及弱勢社群表達關懷。

本會成立110年來，一直與時並進。展望未來，本會將繼續緊貼時代步伐，朝着“立足香港、背靠祖國、面向世界”的目標進發，與會員攜手開拓商機，推動香港發展成為一個具高度效率、與國際市場緊密聯繫的現代化大都會。

## Brief Introduction

The Chinese General Chamber of Commerce is a non-profit making organization of local Chinese firms and businessmen. Founded in 1900, it is one of the oldest and largest chambers of commerce in Hong Kong. At present, the Chamber has a membership of more than 6,000, comprising association, company, individual and affiliate members. Members' businesses cover a wide spectrum of commercial and industrial activities in the territory, including manufacturing, imports and exports, banking, insurance, real estates, building and construction, information technology, professional services, transport and communications, foods, retail and wholesale, catering and tourism, etc.

Ever since its establishment, the Chamber aims at serving the community and advancing with the times. It provides the business community with a forum for exchange of business information and an avenue for fostering regional and international communication and promoting trade and commerce. The Chamber maintains close contact with trade associations and Chinese chambers of commerce all over the world, in particular those in Mainland China. It has been playing an active role in promoting external trade and attracting foreign investment in the Mainland. To support China's open door policy, the Chamber has been organizing training courses for senior officials and executives from the Mainland since 1982.

For closer connection with the Mainland, the Chamber set up its Guangzhou office in June 2007, providing a networking platform and support services for the Mainland, Hong Kong and overseas enterprises in the Pearl River Delta region. The office's services include organizing briefing sessions on investment policies, seminars and networking activities, disseminating updated trade information in the Mainland and Hong Kong, expressing enterprises' opinions to the Mainland and HKSAR governments, as well as giving assistance and making referrals in resolve trade disputes.

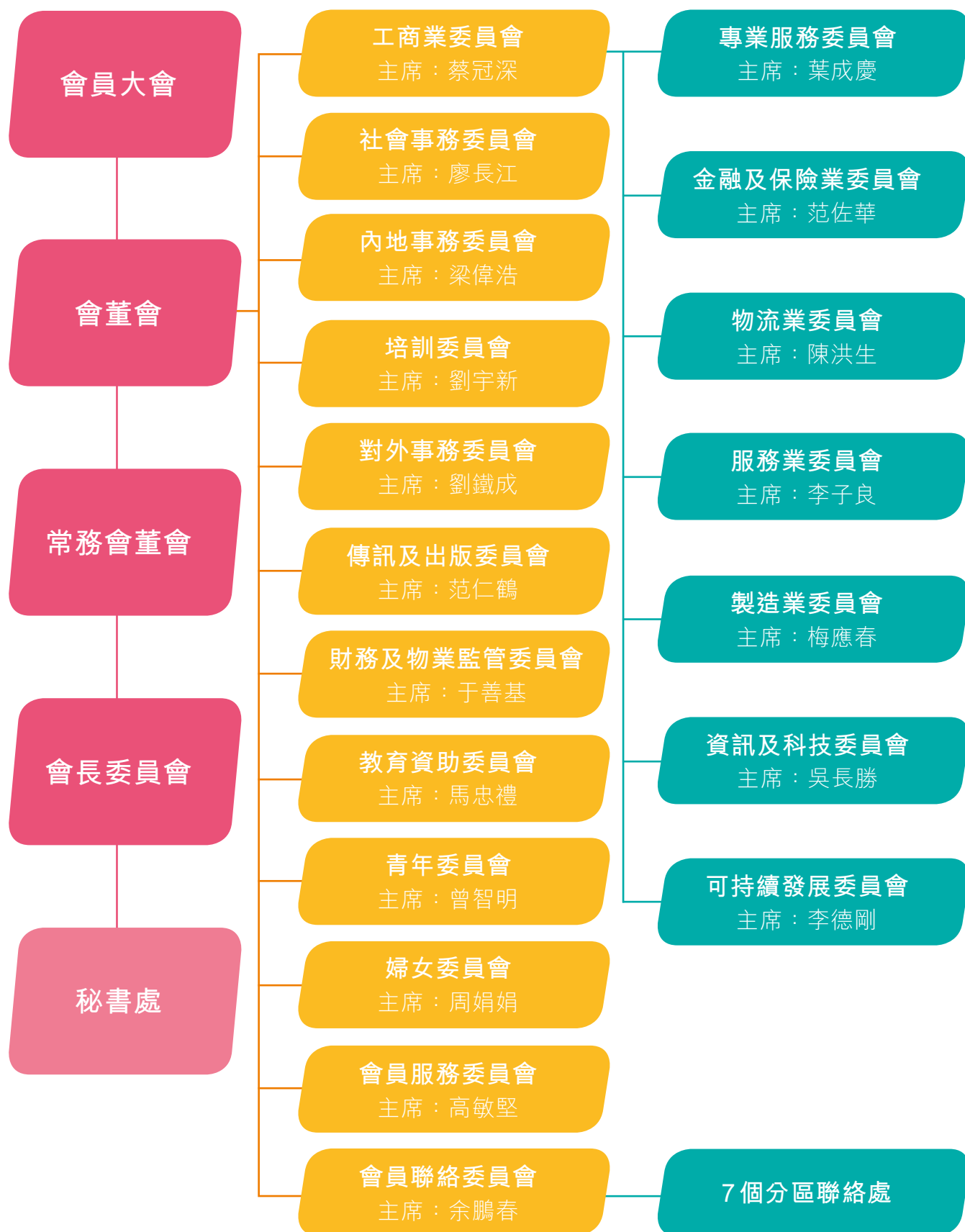
Being the voice of local business, the Chamber actively involves itself in social affairs. The Chamber has representatives in the Legislative Council, Financial Services and the Treasury Bureau, and Labour and Welfare Bureau. It is also represented on a number of boards and committees of various public and private bodies, including the Hong Kong Trade Development Council, the ICAC, the Hong Kong Food Council, the Hong Kong Shippers' Council, as well as the Law Reform Commission of Hong Kong and the Labour Advisory Board in the HKSAR Government. Moreover, frequent dialogues are maintained with various government departments, and the Chamber is often consulted for government policies related to business. The Chamber has been strongly supporting the HKSAR Government in all respects. It also devotes itself to contribute towards Hong Kong's stability, prosperity, as well as the implementation of "One Country, Two Systems" and "Hong Kong People Running Hong Kong".

In its centenary in 2000, the Chamber was deeply honored to receive the calligraphy from President Jiang Zemin in uplifting words: "Promote the fine tradition of loving the nation and Hong Kong, maintain the long-term prosperity and stability of Hong Kong." The Chairman of the Chinese People's Political Consultative Conference Li Ruihuan came to Hong Kong to extend his congratulations to the Chamber.

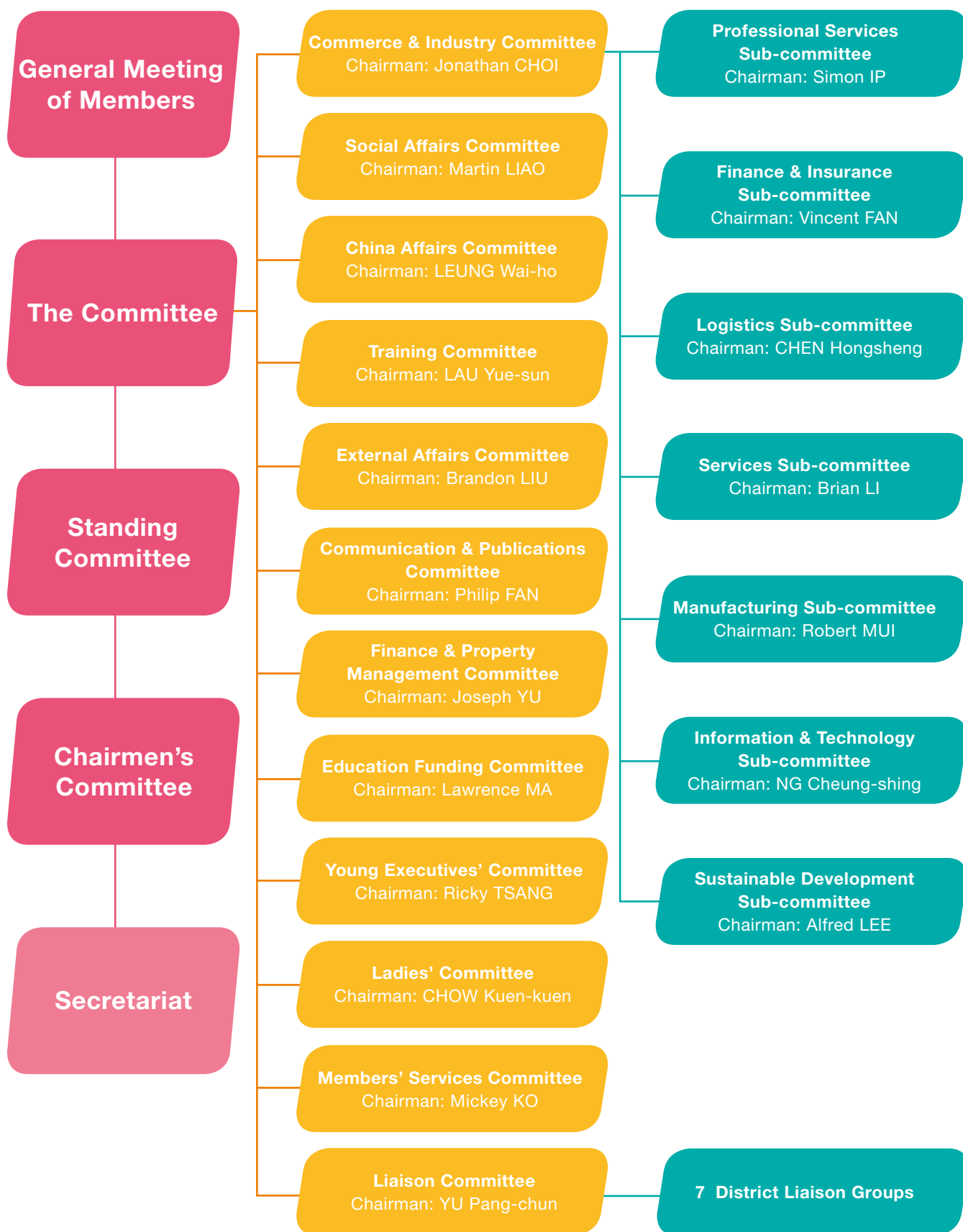
Based on the foundation laid in the past, the Chamber moves forward in the new millennium. To expand its network, "affiliate member" was introduced in 2006 to recruit Mainland enterprises, local non-Chinese enterprises and overseas enterprises as the Chamber's members. To express the business community's care for society, the Chamber launched the "We Care, We Share" Campaign aiming to help the grassroots and the disadvantaged by concrete and sustained efforts.

The Chamber has been constantly evolving over the 110 years since its establishment. Looking forward, the Chamber will continue to keep in pace with the times, and strive to make itself an organization that is based on Hong Kong, leverages the motherland and engages the world. By joining hands with its members to explore business opportunities, the Chamber will foster Hong Kong's development into a metropolis that is highly efficient and closely connected to the global market.

## 組織結構圖



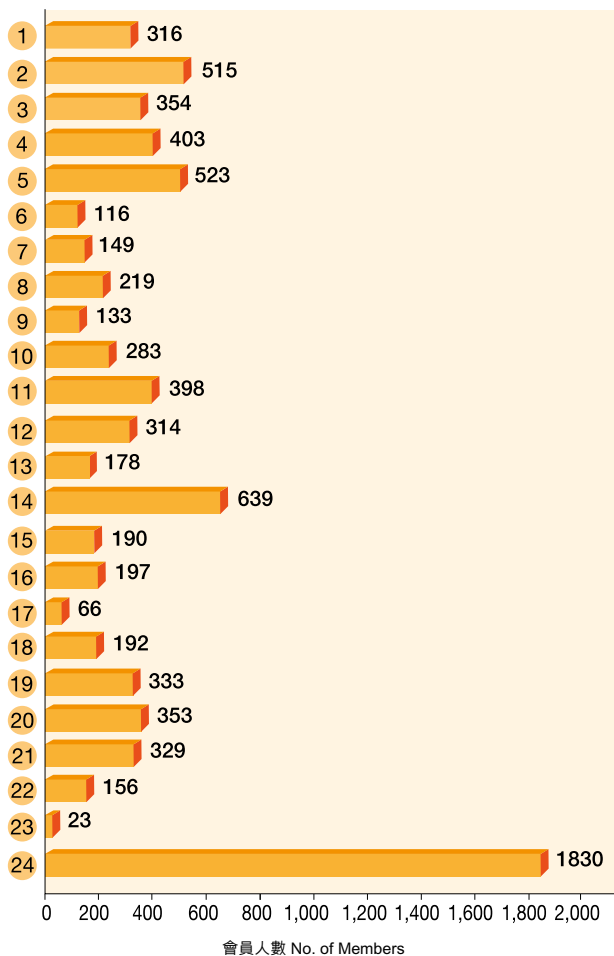
## Organization Chart



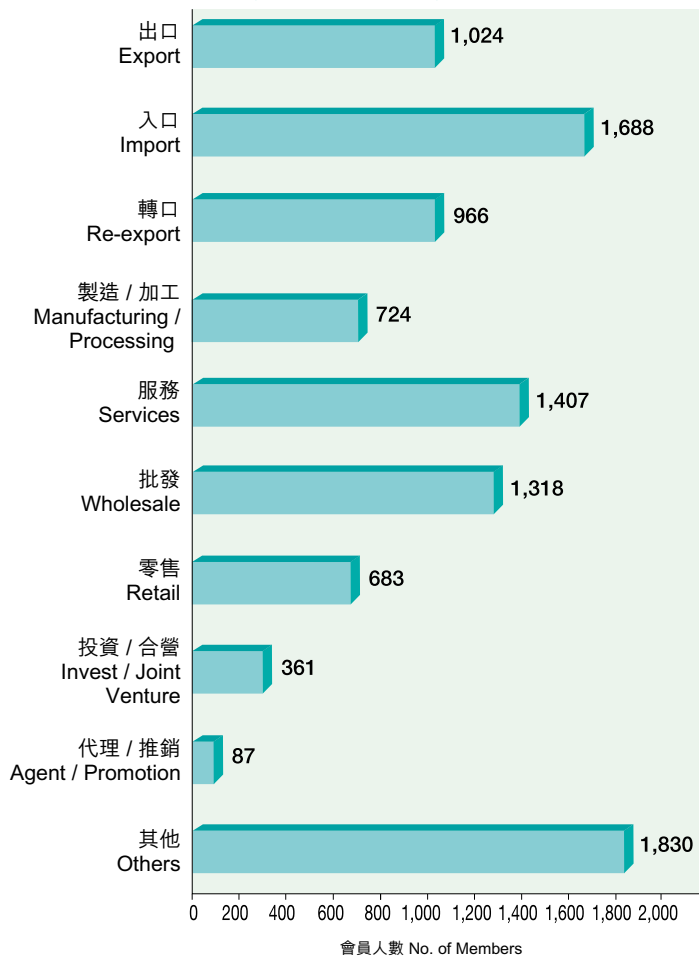
## 會員業務分佈 Distribution of Members' Business

會員總數 Total No. of Members 6,017

### 業務分類 Business Category



### 行業分類 Type of Industry



- 1 紡織品及印染  
Textile Goods, Textile Stenciling and Dyeing
- 2 衣履及寶石首飾  
Garment and Footwear, Precious Stones, Jadeite and Jewellery
- 3 電器及電子產品  
Electrical and Electronic Products
- 4 家具、家居、化妝及個人衛生用品  
Furniture and Household Goods, Cosmetic and Hygienic Products
- 5 食品  
Foods
- 6 飲料  
Beverages
- 7 製紙、紙製品及印刷業  
Paper, Paper Products and Printing
- 8 機械  
Machinery

- 9 精密儀器及用具  
Precious Instruments and Appliances
- 10 工業用原材料及製品  
Raw Materials for Industrial Use and Products thereof
- 11 化學原料及製品  
Chemicals and Chemical Products
- 12 金屬礦產及製品、電鍍、工模  
Metallic Minerals and Products thereof, Electro-plating, Moulds
- 13 非金屬礦產及製品  
Non-metallic Minerals and Products thereof
- 14 金融、保險及房地產  
Finance, Insurance and Real Estate
- 15 旅遊、酒店及飲食  
Tourism, Hotels and Catering
- 16 交通運輸、倉庫及通訊  
Transportation, Storage and Communications

- 17 百貨及雜貨  
General Merchandise and Grocery
- 18 建造  
Construction
- 19 工商及貿易服務  
Industrial, Commerce and Trading Services
- 20 專業服務  
Professional Services
- 21 文娛康體  
Cultural, Education and Recreation
- 22 美術工藝  
Arts and Crafts
- 23 私人服務  
Personal Services
- 24 其他  
Others

註： (1) 數字截至2009年12月31日止。  
(2) 數字包括商號、個人會員，惟其他包括團體會員92名及未有提供業務資料之會員1,830名。

Notes: (1) Figures are as of 31 December, 2009.  
(2) Figures include company and individual members except that others include 92 association members and 1,830 members whose detailed business information has not yet been provided.

## 本會出席香港特區政府及其他機構委員會代表

機構	委員會	代表
立法會		黃宜弘
勞工及福利局	人力發展委員會 技能提升計劃督導委員會－進出口業行業小組	蔡冠深 葉志光
商務及經濟發展局	創意智優計劃審核委員會	彭楚夫
食物及衛生局	自願醫療輔助融資諮詢小組	范佐華
環境局	“建築物能源效益守則”業界持份者工作小組	李德剛
勞工處	勞工顧問委員會 《工廠及工業經營（安全管理）規例》紀律審裁委員團	何世柱 謝鵬元
食物環境衛生署	基因改造食物自願性標籤制度工作小組	陳幼南
環境保護署	“清潔生產伙伴計劃”項目管理委員會  環保園諮詢委員會	李德剛 彭楚夫 黃楚恒 李德剛
社會福利署	工商機構義務工作推廣小組	費 斐
經濟分析及方便營商處	方便營商諮詢委員會	陳 斌
香港法律改革委員會	集體訴訟小組委員會	高敏堅
廉政公署	香港道德發展諮詢委員會	蔡冠深
香港貿易發展局	理事會  知識產權工作小組	蔡冠深（當然理事） 黃宜弘（選任理事） 李沛成
職業訓練局	管理及督導訓練委員會 會計業訓練委員會 出入口及批發業訓練委員會 專業教育培訓顧問委員會 飲食業行業培訓小組	彭楚夫 胡督祿 蔡偉石 唐大威 張成雄
職業安全健康局	文職系安全及健康委員會 進出口貿易及批發零售業安全及健康委員會	李賢勝 吳鏡波
香港國際仲裁中心	顧問諮詢局 委任建議委員會	何世柱 何掌邦
香港付貨人委員會	執行委員會	司徒源傑
香港食品委員會		伍威全
環保促進會	香港環保標籤計劃諮詢委員會 環保產品認證計劃認證諮詢委員會	韋子剛 韋子剛
香港大學	查特紀念獎學金遴選委員會	于善基
香港浸會大學	就業顧問委員會	黃權威
香港城市大學	就業輔導諮詢委員會 工商協進會	高敏堅 黃天祥

## CGCC's Representation on Outside Committees & Organizations

Organization	Committee/Council/Board	Representative
The Legislative Council		Philip WONG
Labour and Welfare Bureau	Manpower Development Committee	Jonathan CHOI
	Skills Upgrading Scheme Steering Committee - Import & Export Industry Working Group	YIP Chi-kwong
Commerce and Economic Development Bureau	CreateSmart Initiative Vetting Committee	PANG Chor-fu
Food and Health Bureau	Consultative Group on Voluntary Supplementary Financing Scheme	Vincent FAN
Environment Bureau	Task Force on Mandatory Implementation of the Building Energy Codes	Alfred LEE
Labour Department	Labour Advisory Board	HO Sai-chu
	Factories and Industrial Undertakings (Safety Management) Regulation – the Disciplinary Board Panel	TSE Pang-yuen
Food and Environmental Hygiene Department	Working Group on Voluntary Labelling of Genetically Modified Food	Ian CHAN
Environmental Protection Department	Project Management Committee of “Cleaner Production Partnership Programme”	Alfred LEE PANG Chor-fu Stanley WONG
	EcoPark Advisory Committee	Alfred LEE
Social Welfare Department	Sub-Committee on Promotion of Corporate Volunteering	FEI Fih
Economic Analysis and Business Facilitation Unit	Business Facilitation Advisory Committee	David CHAN
The Law Reform Commission of Hong Kong	Sub-committee on Class Actions	Mickey KO
Independent Commission Against Corruption	Hong Kong Ethics Development Advisory Committee	Jonathan CHOI
Hong Kong Trade Development Council	Council	Jonathan CHOI (Council Member) Philip WONG (CGCC Nominated Council Member)
	Intellectual Property Rights Task Force	Wilson LEE
Vocational Training Council	Committee on Management & Supervisory Training	PANG Chor-fu
	Accountancy Training Board	Allan AW
	Import/Export/Wholesale Trades Training Board	Raymond CHOY
	Vocational Education and Training Advisory Committee	Raphael TONG
	Catering Industry Training Group	CHEUNG Sing-hung
Occupational Safety & Health Council	Sedentary Workers Safety & Health Committee	Leslie LEE
	Import Export and Wholesale Retail Trade Safety and Health Committee	Roger NG
Hong Kong International Arbitration Centre	Advisory Council	HO Sai-chu
	Appointment Advisory Board	C P HO
Hong Kong Shippers' Council	Executive Committee	Kit SZETO
Hong Kong Food Council		Wilson WU
Green Council	Hong Kong Green Label Scheme Advisory Committee	WAI Tze-kong
	Eco-product Certificate Scheme Advisory Committee	WAI Tze-kong
The University of Hong Kong	Selection Committee on the Chater Memorial Scholarships	Joseph YU
Hong Kong Baptist University	Advisory Committee on Graduate Employment	WONG Kuen-wai
City University of Hong Kong	Advisory Committee for Graduate Employment	Mickey KO
	Business and Industrial Club	WONG Tin-cheung

## 委員會

### 工商業委員會

主席： 蔡冠深

副主席： 葉成慶（專業服務委員會主席）  
范佐華（金融及保險業委員會主席）  
陳洪生（物流業委員會主席）  
李子良（服務業委員會主席）  
梅應春（製造業委員會主席）  
吳長勝（資訊及科技委員會主席）  
李德剛（可持續發展委員會主席）

委員：	楊孫西	余國春	余鵬春	林廣明	劉宇新	莊學山
	梁海明	黃英豪	王國強	陳鴻基	張學武	洪克協
	孫國林	王啟達	吳連烽	張賽娥	鄭國屏	張華峰
	王振聲	冼緯中	楊俊傑	關惠明	陳榮濂	駱志鴻
	葉永成	周裕農	彭楚夫	李國強	黃自強	陳光明
	黃楚恒	黃達堂	李賢勝	許寶月	楊凱榮	吳文拱
	陳葆心					

### 社會事務委員會

主席： 廖長江

副主席： 楊孫西 黃守正 王國強 陳仲尼

委員：	劉宇新	曾智明	施展熊	梁海明	黃英豪	包靜國
	黃定光	劉坤銘	王啟達	何超蓮	張俊勇	吳長勝
	冼緯中	陳榮濂	李德剛	黃偉深	周裕農	劉嘉華
	陳光明	高達斌	許寶月			

### 內地事務委員會

主席： 梁偉浩

副主席： 伍威全 施展熊 林樹哲 馮洪章 楊 勳 施榮怡

委員：	楊孫西	羅富昌	鄧楊詠曼	高敏堅	洪克協	李子良
	邱建新	吳連烽	傅承蔭	朱永強	唐大威	張俊勇
	王振聲	鍾立強	楊俊傑	謝鵬元	陳 耘	李銘深
	蔡偉石	劉麥量	林增榮	劉永強	李國強	李沛成
	陳立德	陳光明	劉 軍	林菁菁	陳貢光	許寶月
	李 歡	陳金烈	余 敏	關亨時	梁建誠	姚啟文
	朱國基	潘東輝	葉吉江	鍾濟鍵		



### 培訓委員會

主 席： 劉宇新

副 主 席： 何志佳 劉佩瓊 黃定光 唐大威

委 員： 曾智明 伍威全 鄧楊詠曼 趙 斌 邱建新 吳連烽  
傅承蔭 何超翹 張俊勇 謝鵬元 李銘深 梁婉儀  
劉麥量 吳惠權 梁香盈 陳立德 黃自強 黃達堂  
鄒紀新

### 對外事務委員會

主 席： 劉鐵成

副 主 席： 莊學山 司徒源傑 葉樹林 何掌邦 古賢倫

委 員： 余國春 高敏堅 于善基 范佐華 陳鴻基 范仁鶴  
劉佩瓊 王啟達 黃權威 張俊勇 謝鵬元 梁婉儀  
王惠貞 劉永強 陳光明 黃達堂 胡劍江 曹國昌  
常勤生 關亨時

### 傳訊及出版委員會

主 席： 范仁鶴

副 主 席： 梁海明 陳南祿 趙 斌

委 員： 葉成慶 何志佳 司徒源傑 于善基 劉佩瓊 陳 耘  
梁香盈 彭楚夫 黃楚恒 高達斌

### 財務及物業監管委員會

主 席： 于善基

副 主 席： 孫國林 王啟達

委 員： 李國雄 劉佩瓊 潘仲賢 孫大倫 梁婉儀 林增榮  
胡督祿

### 教育資助委員會

主 席： 馬忠禮

副 主 席： 朱蓮芬 謝鵬元

委 員： 莊學山 葉樹林 范佐華 包靜國 吳連烽 黃權威  
陳小玲 唐大威 林增榮 周裕農 梁香盈 胡劍江  
黃慶年 胡國祥



## 青年委員會

<b>主 席：</b>	曾智明					
<b>副 主 席：</b>	何超濶	王振宇	葉振都	彭楚夫	劉嘉華	黃楚恒
<b>榮譽主席：</b>	伍威全					
<b>常務委員：</b>	周莉莉 陳仲尼 余 敏 周紹榮 陳建鴻	傅承蔭 李德剛 梁建誠 周雯玲 黃大焜	唐大威 梁香盈 何綺蓮 林智彬 謝葆德	張俊勇 陳光明 吳偉毅 胡建邦 韓慶琪	王振聲 楊華勇 李永康 翁鎮滿 羅頌宜	古賢倫 黃進達 沈培華 梁毓雄
<b>委 員：</b>	黃天祥 王嘉恩 何逸雲 李東江 李啟傑 林建康 冼緯基 容任民 梁志明 陳建年 陳曉津 楊伯陶 葉熒志 趙式浩 蔡少峰 霍嘉怡 羅程剛	陳立德 白富鴻 何敬豐 李 健 李德歡 林國輝 姚祖輝 殷浩然 梁家昌 陳美汎 彭 灝 楊敏健 雷子欽 劉彬文 蔡德剛 謝俊庭 關嘉潤	何猷龍 朱翠娟 何蔚文 李建威 李銻發 林淑怡 姚逸明 張 青 莊家彬 陳偉豪 黃進德 溫思聰 廖美玲 歐陽龍文 蕭 俊 鍾國緯 嚴文耀	方俊輝 何志豪 利承武 李家傑 余英輝 林莉敏 姚逸華 張志豪 郭振邦 陳培基 黃德几 葉小卡 甄灼寧 潘焯權 霍立禮 韓世灝 蘇彥威	方繁堅 何美儀 吳君棟 李家瑩 周薇薇 林逸良 胡文新 張冠邦 陳弘浩 陳惠儀 楊少東 葉少明 趙 軍 潘禮賢 霍思緯 顏明潤	王浩東 何淑貞 宋佳怡 李根泰 林玉茵 金佩莉 胡健民 張建良 陳建立 陳楚冠 楊永明 葉冠東 趙必匡 蔣 斌 霍啟剛 羅建偉

## 婦女委員會

主 席： 周娟娟

副 主 席： 鄧楊詠曼 顏寶鈴 陳小玲 周莉莉 陳 耘 胡葆琳

榮譽主席： 江 泓 黃麗群 馮堅妮

常務委員： 費 斐 梁婉儀 張賽娥 余桂珍 王敏馨 伍碧洋  
李利娜 李楊一帆 林 苑 林張麗琼 柯達權 胡珍珠  
胡黛珠 孫淑元 區艷龍 陳余小春 陳陳秀英 傅金珠  
曾志萍 葉淑真 蒙美玲 蕭詠儀 鍾茂如 鄺心怡  
羅君美 羅蔡妙玲 譚胡秀英 譚茱萸 關陳秀琼 顧張文菊

委 員： 何超蓮 葉海蓮 王少華 王新文 王殿隆 王煥珍  
平麗玲 白 荻 朱雪映 朱雪梅 何婉玲 何超瓊  
何馮艷仿 何蔚雲 余瓊英 利盧妙玲 李玉明 李孫文英  
林麗儀 姚蘭玫 洪小蓮 胡郭秀萍 唐尤淑圻 唐兆穎  
張美春 張閻蘅 梁月清 梁辛慕韶 陳明玉 陳思紅  
陳苑芯 陳銘坤 陳慧清 陳 鶴 麥韻芳 華慧娜  
黃朱秀英 黃梅芳 黃慧儀 黃靄玲 溫玉精 熊秀雲  
蔡三妮 鄭少清 鄭郭佩瓊 鄭潔儀 霍幸晴 繆少群  
龐黃秀珍 譚兆佳 關李帶歡 關謝懷遠 蘇曹莊儀 饒海珠

## 會員服務委員會

主 席： 高敏堅

副 主 席： 黃士心 葉成坤

委 員： 葉成慶 黃定光 劉坤銘 朱永強 李銘深 劉永強  
鄒紀新 何文煊 常勤生 林振永 胡國祥

## 會員聯絡委員會

主 席： 余鵬春

副 主 席： 盧文端 李國雄 陳鴻基 黃權威 朱永強 李應生

委 員： 王振聲 鍾立強 關惠明 蔡偉石 梁婉儀 陳榮濂  
劉永強 李國強 林志鴻 陳立德 曾國榮 陳貢光  
葉海蓮 高達斌 李賢勝 許寶月 關亨時 林振永  
葉榮鉅 林國坤 甘 寧 周熾昌 關汪洲 余桂珍  
李常盛 謝禮明 鍾偉平 朱 正 吳錦津 邱東飄  
康錦祥 張洪鈞 張勝權 陳東岳 陳金霖 陳浩然  
楊益鑫 齊光華 鄭存漢 鄭能恩 關廣哲

## Committees

### Commerce and Industry Committee

**Chairman :** Jonathan CHOI

**Vice-chairmen :** Simon IP (Chairman of Professional Services Sub-committee)  
 Vincent FAN (Chairman of Finance & Insurance Sub-committee)  
 CHEN Hongsheng (Chairman of Logistics Sub-committee)  
 Brian LI (Chairman of Services Sub-committee)  
 Robert MUI (Chairman of Manufacturing Sub-committee)  
 NG Cheung-shing (Chairman of Information & Technology Sub-committee)  
 Alfred LEE (Chairman of Sustainable Development Sub-committee)

**Members :** Jose YU YU Kwok-chun YU Pang-chun LIN Guangming  
 LAU Yue-sun CHONG Hok-shan Raymond LEUNG Kennedy WONG  
 WONG Kwok-keung Michael CHAN ZHANG Xuewu Peter HUNG  
 SUEN Kwok-lam Dickson WONG NG Lin-fung CHEUNG Choi-ngor  
 CHENG Kwok-ping Christopher CHEUNG Sam WONG SIN Wai-chung  
 YEUNG Chun-kit Anthony KWAN CHAN Wing-lim LOK Chi-hung  
 YIP Wing-shing Alexander CHOW Tony PANG Edward LEE  
 Richard WONG Johnny CHAN Stanley WONG Peter WONG  
 Leslie LEE HUI Po-yuet Kevin YEUNG NG Man-kung  
 CHEN Po-sum

### Social Affairs Committee

**Chairman :** Martin LIAO

**Vice-chairmen :** Jose YU WONG Sau-ching WONG Kwok-keung Rock CHEN  
**Members :** LAU Yue-sun Ricky TSANG SZE Chin-hung Raymond LEUNG  
 Kennedy WONG Peter PAO WONG Ting-kwong Roger LAU  
 Dickson WONG Maisy HO Thomas CHEUNG NG Cheung-shing  
 SIN Wai-chung CHAN Wing-lim Alfred LEE WONG Wai-sum  
 Alexander CHOW LAU Kar-wah Johnny CHAN Patrick KO  
 HUI Po-yuet

### China Affairs Committee

**Chairman :** Eddie LEUNG

**Vice-chairmen :** Wilson WU SZE Chin-hung LAM Shu-chit FENG Hongzhang  
 YEUNG Fan Ivis SZE  
**Members :** Jose YU LO Foo-cheung Sophia DAN YANG Mickey KO  
 Peter HUNG Brian LI QIU Jianxin NG Lin-fung  
 William FU CHU Wing-keung Raphael TONG Thomas CHEUNG  
 Sam WONG CHUNG Lap-keung YEUNG Chun-kit George TSE  
 Cora CHAN LEE Ming-sum Raymond CHOY LAU Mak-leong  
 Alex LAM Stephen LAU Edward LEE Wilson LEE  
 Raymond CHAN Johnny CHAN LAU Kwan LAM Jing-jing  
 CHAN Kung-kwong HUI Po-yuet LEE Fuen CHAN Kam-lit  
 YU Man KWAN Hung-sze LEUNG Kin-shing Andrew YIU  
 CHU Kwok-kai PAN Donghui Kenneth YIP CHUNG Tsai-kin

## Training Committee

**Chairman :** LAU Yue-sun

<b>Vice-chairmen :</b> Nelson HO	Priscilla LAU	WONG Ting-kwong	Raphael TONG
<b>Members :</b> Ricky TSANG	Wilson WU	Sophia DAN YANG	ZHAO Bin
QIU Jianxin	NG Lin-fung	William FU	Maisy HO
Thomas CHEUNG	George TSE	LEE Ming-sum	Cherry LEUNG
LAU Mak-leong	NG Wai-kuen	Sabrina LEUNG	Raymond CHAN
Richard WONG	Peter WONG	Roger CHOW	

## External Affairs Committee

**Chairman :** Brandon Liu

<b>Vice-chairmen :</b> CHONG Hok-shan	Kit SZETO	William YIP	C P HO
Antonio KOO			
<b>Members :</b> YU Kwok-chun	Mickey KO	Joseph YU	Vincent FAN
Michael CHAN	Philip FAN	Priscilla LAU	Dickson WONG
William WONG	Thomas CHEUNG	George TSE	Cherry LEUNG
Connie WONG	Stephen LAU	Johnny CHAN	Peter WONG
Michael WOO	Raymond CHO	Henry CHONG	KWAN Hung-sze

## Communication and Publications Committee

**Chairman :** Philip FAN

<b>Vice-chairmen :</b> Raymond LEUNG	Philip CHEN	ZHAO Bin	
<b>Members :</b> Simon IP	Nelson HO	Kite SZETO	Joseph YU
Priscilla LAU	Cora CHAN	Sabrina LEUNG	Tony PANG
Stanley WONG	Patrick KO		

## Finance and Property Management Committee

**Chairman :** Joseph YU

<b>Vice-chairmen :</b> SUEN Kwok-lam	Dickson WONG		
<b>Members :</b> LI Kwok-hung	Priscilla LAU	Joseph POON	SUN Tai-lun
Cherry LEUNG	Alex LAM	Allan AW	

## Education Funding Committee

**Chairman :** Lawrence MA

<b>Vice-chairmen :</b> CHU Lien-fan	George TSE		
<b>Members :</b> CHONG Hok-shan	William YIP	Vincent FAN	Peter PAO
NG Lin-fung	William WONG	Cecilia CHEN	Raphael TONG
Alex Lam	Alexander CHOW	Sabrina LEUNG	Michael WOO
WONG Hing-nin	WU Kwok-cheung		

## Young Executives' Committee

**Chairman** : Ricky TSANG

**Vice-chairmen** : Maisy HO Benjamin WONG Adrian YIP Tony PANG  
 LAU Kar-wah Stanley WONG

**Honorary Chairmen** : Wilson WU

**Standing Committee** Lily CHOW William FU Raphael TONG Thomas CHEUNG

**Members** : Sam WONG Antonio KOO Rock CHEN Alfred LEE  
 Sabrina LEUNG Johnny CHAN Johnny YU Jason WONG  
 YU Man LEUNG Kin-shing Elaine HO Ringo NG  
 Bruce LEE SUM Pui-wah Joseph CHOW Irene CHOW  
 Lawrence LAM Darrin WOO Ray YUNG Paul LEUNG  
 Jacky CHAN Robert WONG Peter TSE Agnes HON  
 Bella LO

**Members** : Conrad WONG Raymond CHAN Lawrence HO Archie FONG  
 Franklin FONG Paul WONG Albert WONG PAK Fu-hung  
 Sharon CHU David HO Linda HO HO Suk-ching  
 Alec HO Eric HO Wayman HO Marcus LEE  
 Gordon NG Joan SUNG Bee LEE Arthur LEE  
 LEE Kin-wai Peter LEE LEE Ka-ying Steven LEE  
 Eric LEE LI Tak-foon LEE Yuk-fat Damien SHEA  
 CHOW Vi-vi Maya LIN Matthew LAM Osmond LAM  
 Mariana LAM LAM Li-man Jacky LAM Betty KING  
 Ricky SIN Andrew YAO YEW Yat-ming Deannie YEW  
 Thomas WU Clement WOO YUNG Yam-man Danny YEN  
 CHEUNG Ching Joe CHEUNG Stephen CHANG CHEUNG Kin-leung  
 Ludwig LEUNG LEUNG Ka-cheung Albert CHUANG Stephen KWOK  
 Brian CHAN Victor CHAN Kenneth CHAN Corina CHEN  
 Jacob CHAN Ken CHAN Karen CHAN Daniel CHAN  
 CHAN Hiu-chun Stephen PANG WONG Chun-tak Dickie WONG  
 Ronnie YEUNG YEUNG Wing-ming Patrick YEUNG Alvin YONG  
 Wilson WAN YIP Siu-ka Derrick YIP IP Koon-tung  
 Benjamin YIP LEI Zi-qing Rhoda LIU Sherman YAN  
 Kwan CHIU Alan CHIU Howard CHAO Berchman LAU  
 Alvin OWYANG Stanley POON Michael POON Benjamin CHIANG  
 Benjamin CHOI James CHOA Charles SIU Larry FOK  
 Melissa FOK Kenneth FOK Alice FOK Christopher TSE  
 Clement CHUNG Johnny HON NGAN Ming-yun Kelvin LAW  
 LO Ching-kong Karen KWAN Jeremy YIM SO Yin-wai

## Ladies' Committee

**Chairman :** CHOW Kuen-kuen

**Vice-chairmen :** Sophia DAN YANG      Pauline NGAN      Cecilia CHEN      Lily CHOW  
Cora CHAN      WU Po-lam

**Honorary Chairmen :** KIANG Wen-tsun      WONG Lei-kuan      FUNG Kin-nei

**Standing Committee**      FEI Fih      Cherry LEUNG      CHEUNG Choi-ngor      YU Kwei-chun  
**Members :** Alice WONG      WU Bi-yang      LEE Li-na      LEE YEUNG Yat-fan  
LAM Yuen      LAM CHEUNG Lai-king      OR Tat-kuen      WU Chun-chu  
HU Daih-chuh      SUN Shuk-yuen      Lilianna AU      CHIN YU Siu-chun  
CHAN CHAN Sau-ying      Grace FOO      TSANG Chi-ping      YIP Souk-chanh  
MUNG Mei-ling      Sylvia SIU      CHUNG Mau-yu      Anna KWONG  
Elizabeth LAW      CHOI Miu-ling      Amy TAM WOO      TAN Fu-yun  
KWAN Sau-king      KOO CHEUNG Man-kok

**Members :** Maisy HO      Halina IP      WONG Siu-wah      WONG San-man  
Ankers WONG      WONG Woon-chun      PING Lai-ling      Betty BAI  
CHU Shu-ying      CHU Shuet-mui      HO Yuen-ling      Pansy HO  
Judy HO      Vivian HO      YU King-ying      LEE LO Miu-ling  
LI Yuk-ming      Betty LEE SUN      LAM Lai-yee      Margaret YAO  
Katherine HUNG      Ivy WU      Susan TANG      TANG Chao-yin  
CHEUNG Mei-chun      Gloria WONG CHANG      LEUNG Yuet-ching      LEUNG SUN Mo-siu  
CHAN Ming-kait      Christine CHEN      CHAN Yun-shum      CHAN Ming-kwan  
Amy CHAN      Crane CHEN      MAK Yun-fong      Vera WATERS  
CHU Sau-ying      WONG Mui-fong      WONG Wai-yee      Anna WONG  
WAN Yuk-ching      HUNG Sau-wan      Annie TSAI      CHENG Siu-ching  
CHENG KWOK Pui-king      Daisy CHENG      Stella FOK      Annita MAU  
Wendy PONG WONG      Viola TAM      LI Tai-foon      Anne HSIEH  
Alice SO TSAO      YIU Hoi-chu

## Members' Services Committee

**Chairman :** Mickey KO

**Vice-chairmen :** Jackie WONG      IP Shing-kwan

**Members :** Simon IP      WONG Ting-kwong      Roger LAU      CHU Wing-keung  
LEE Ming-sum      Stephen LAU      Roger CHOW      HO Man-huen  
Henry CHONG      LAM Chun-wing      WU Kwok-cheung

## Liaison Committee

**Chairman** : YU Pang-chun

**Vice-chairmen** : LO Man-tuen  
CHU Wing-keung

LI Kwok-hung  
Tommy LI

Michael CHAN

William WONG

**Members** : Sam WONG  
Cherry LEUNG  
Arnold LAM  
Halina IP  
KWAN Hung-sze  
Ning KAM  
LEE Sheung-shing  
NG Kam-chun  
CHEUNG Sing-kuen  
Annie YEUNG  
KWAN Kwong-chit

CHUNG Lap-keung  
CHAN Wing-lim  
Raymond CHAN  
Patrick KO  
LAM Chun-wing  
CHOW Chi-cheong  
Roger TSE  
YAU Tung-piu  
Tony CHAN  
CHAI Kwong-wah

Anthony KWAN  
Stephen LAU  
TSANG Kwok-wing  
Leslie LEE  
YIP Wing-kui  
KWAN Wong-chow  
CHUNG Wai-ping  
HONG Kam-chueng  
CHAN Kam-lam  
CHENG Chuen-hon

Raymond CHOY  
Edward LEE  
CHAN Kung-kwong  
HUI Po-yuet  
LAM Kwok-kwan  
YU Kwei-chun  
CHU Ching  
Kenneth CHEUNG  
David CHAN  
KWONG Ning-yin