

## 簡介

本會為一非牟利華商團體，成立於1900年，是香港歷史最長、最具規模的商會之一。目前會員人數近6,000名，其中包括團體會員、商號會員及個人會員。會員經營之業務遍及本港工商各業，計有製造業、進出口貿易、銀行、保險、房地產、建築、資訊科技、專業服務、交通運輸、食品、百貨批發零售、飲食服務及旅遊業等。

自創立以來，本會以服務社會、與時並進為宗旨，致力為商界提供工商業資訊交流的機會，促進國際間的溝通和推廣工商貿易。本會與世界各地的商會，特別是海外華人工商社團保持密切聯繫，其中與內地商會的關係更為密切，在推動內地對外貿易及促進國際華商投資方面，一直扮演活躍的角色。自1982年起，本會每年舉辦各項培訓課程，協助內地培訓經濟管理人才，以支持內地的經濟改革開放政策。

本會積極參與社會事務，表達本港商界意見，在立法會、金融管理局、教育統籌局，以至眾多公共和工商團體均有代表，例如香港貿易發展局、廉政公署、香港食品委員會、香港付貨人委員會，以及特區政府轄下之人力發展委員會、勞工顧問委員會等。此外，政府各部門與本會亦經常保持聯絡，特別是涉及工商範疇的政策，均徵詢本會意見。本會全力支持香港特別行政區的各項工作，致力保持香港穩定繁榮，實踐“一國兩制”、“港人治港”。

本會於2000年慶祝成立100周年，榮幸獲得國家主席江澤民惠賜墨寶題字，全國政協主席李瑞環親臨香港致賀，中央政府多個部門、各省市政府負責人，以及內地、澳門、台灣及世界各地40多個華商代表逾400人蒞港祝賀。

踏入新世紀，科技發展一日千里，全球經濟發展邁向一體化。本會將秉承與時俱進的宗旨，與會員攜手，開拓商機，推動香港成為一個具高度效率，與國際市場有緊密聯繫的現代化大都會。

## Brief Introduction

The Chinese General Chamber of Commerce is a non-profit making organization of local Chinese firms and businessmen. Founded in 1900, it is one of the oldest and largest chambers of commerce in Hong Kong. At present, the Chamber has a membership of near 6,000, comprising association, company and individual members. Members' businesses cover a wide spectrum of commercial and industrial activities in the territory, including manufacturing, imports and exports, banking, insurance, real estates, building and construction, information technology, professional services, transport and communications, foods, retail and wholesale, catering and tourism, etc.

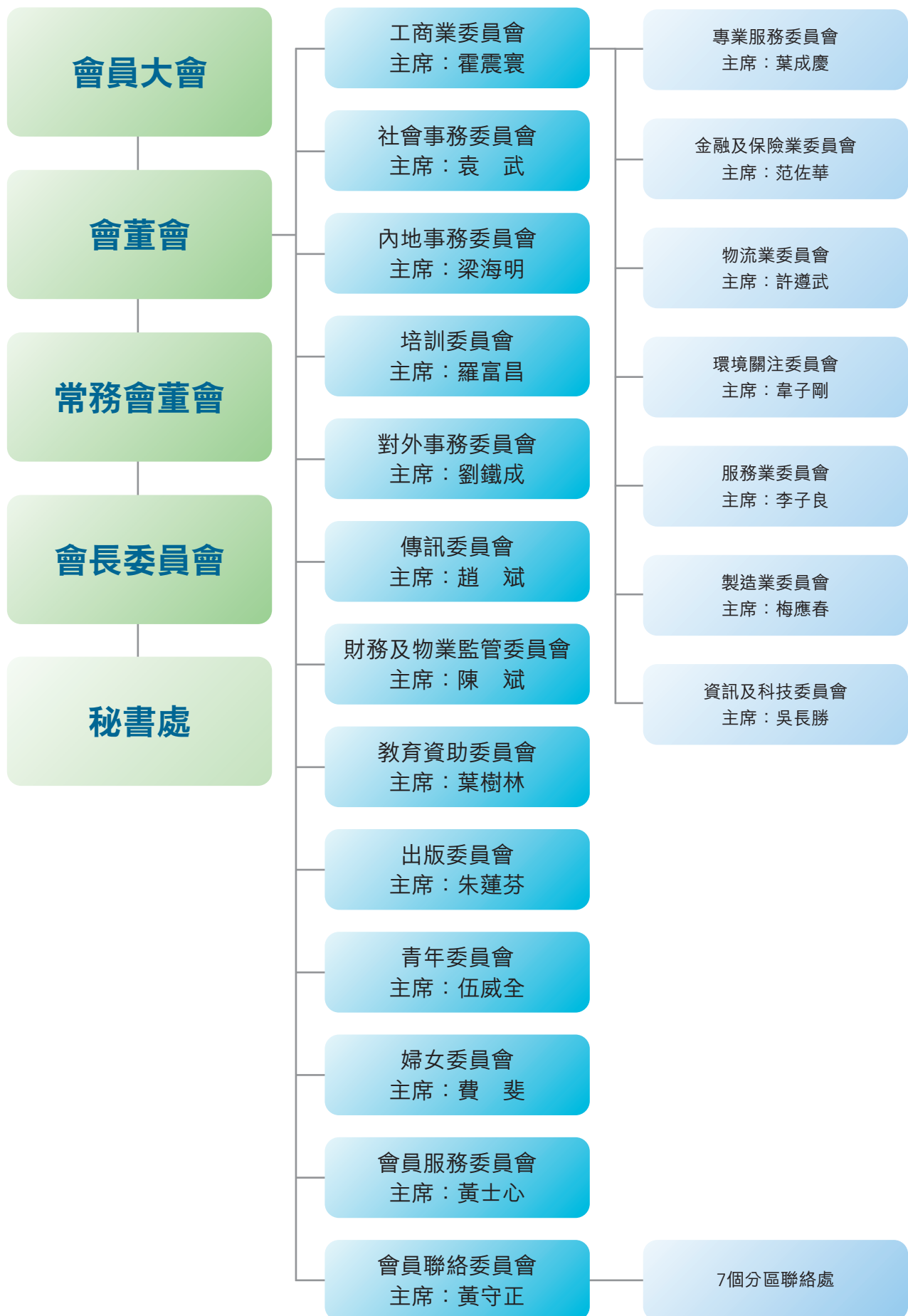
Ever since its establishment, the Chamber aims at serving the community and advancing with time. It provides the business community a forum for exchange of business information and an avenue for fostering regional and international communication and promoting trade and commerce. The Chamber maintains close contact with trade associations and Chinese chambers of commerce all over the world, in particular those in Mainland China. It has been playing an active role in promoting external trade and attracting foreign investment in the Mainland. To support China's open door policy, the Chamber has been organizing Training Course for senior officials and executives from the Mainland since 1982.

Being the voice of local businessmen, the Chamber actively involves itself in social affairs. The Chamber has representatives in the Legislative Council, Hong Kong Monetary Authority and Education and Manpower Bureau. It is also represented on a number of boards and committees of various public and private bodies, including the Hong Kong Trade Development Council, the ICAC, the Hong Kong Food Council, the Hong Kong Shippers' Council, as well as the Manpower Development Committee and the Labour Advisory Board in the HKSAR Government. Moreover, frequent dialogue is maintained with various government departments, and the Chamber's views on all government policies related to business are often sought. The Chamber has been strongly supporting the HKSAR Government in all respects. It also devotes itself to contribute towards Hong Kong's stability, prosperity and the implementation of "One Country, Two Systems" and "Hong Kong People Running Hong Kong".

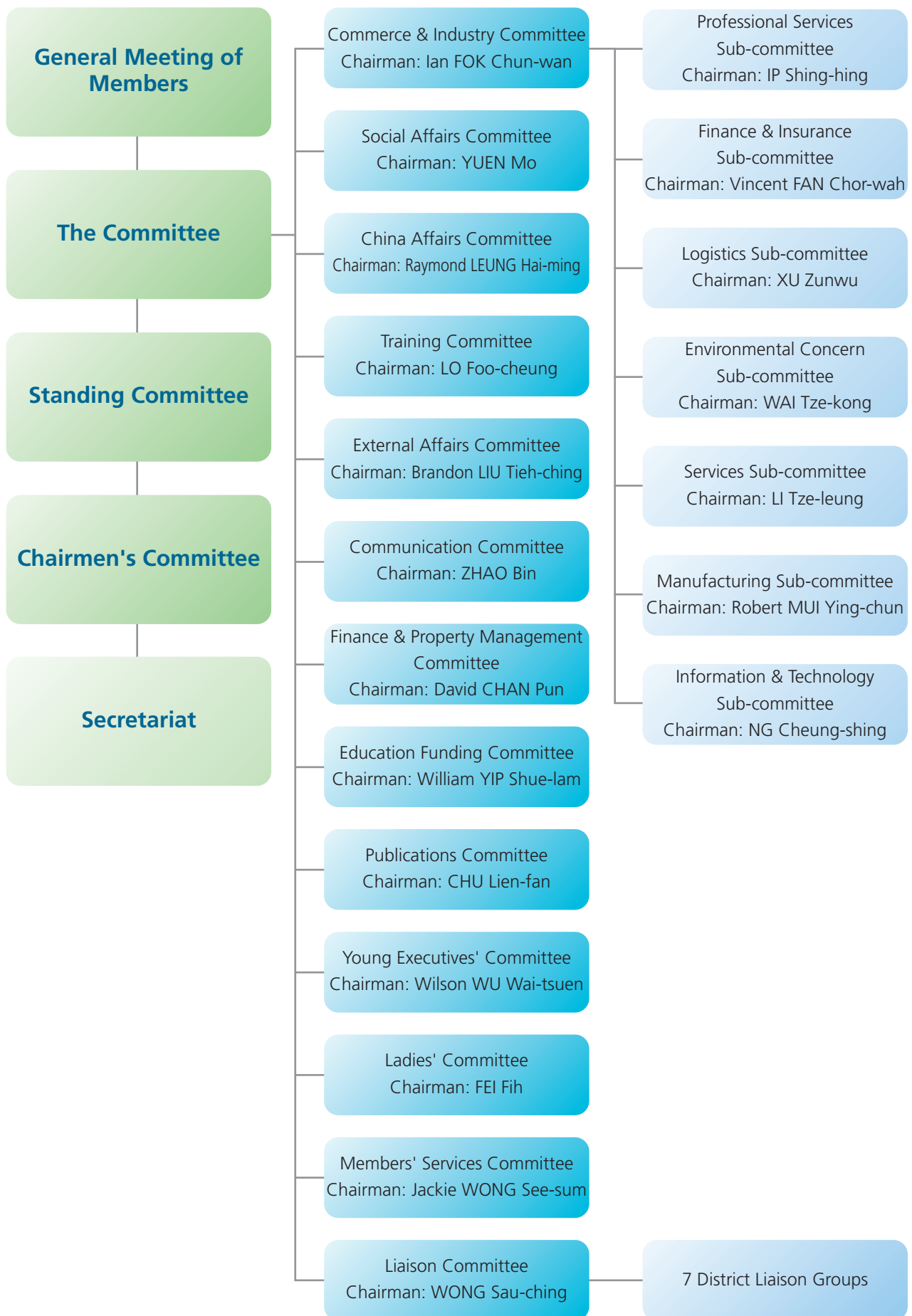
The Chamber celebrated its centenary anniversary in 2000. It was honourable and most encouraging that the Chamber received a scroll of calligraphy from President Jiang Zemin. Mr Li Ruihuan, Chairman of the Chinese People's Political Consultative Conference, came to Hong Kong to attend its anniversary festivities. Over 400 guests from the Central People's Government, the provincial and municipal governments, business representatives from over 40 Chinese chambers from the Mainland, Macau, Taiwan and overseas also came to celebrate the Chamber's 100th anniversary.

In view of the rapid technological development and globalization of the world economy in the new millennium, the Chamber determines to advance with time and explore business opportunities in joint efforts with its members, in order to develop Hong Kong into a metropolis, which is highly efficient and international market-oriented.

## 組織結構圖



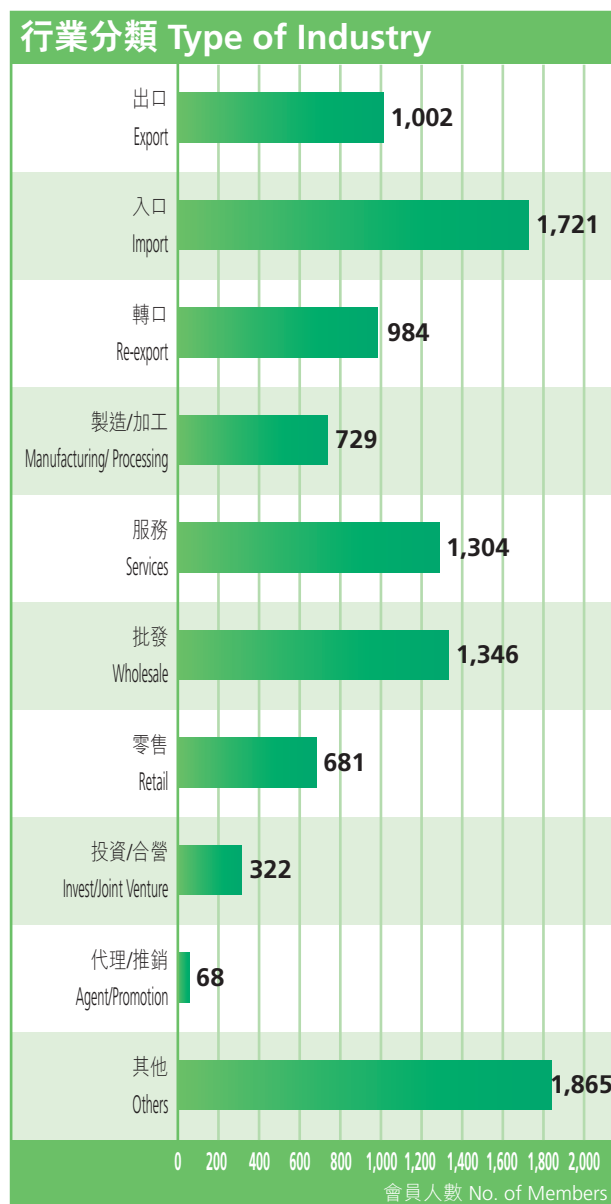
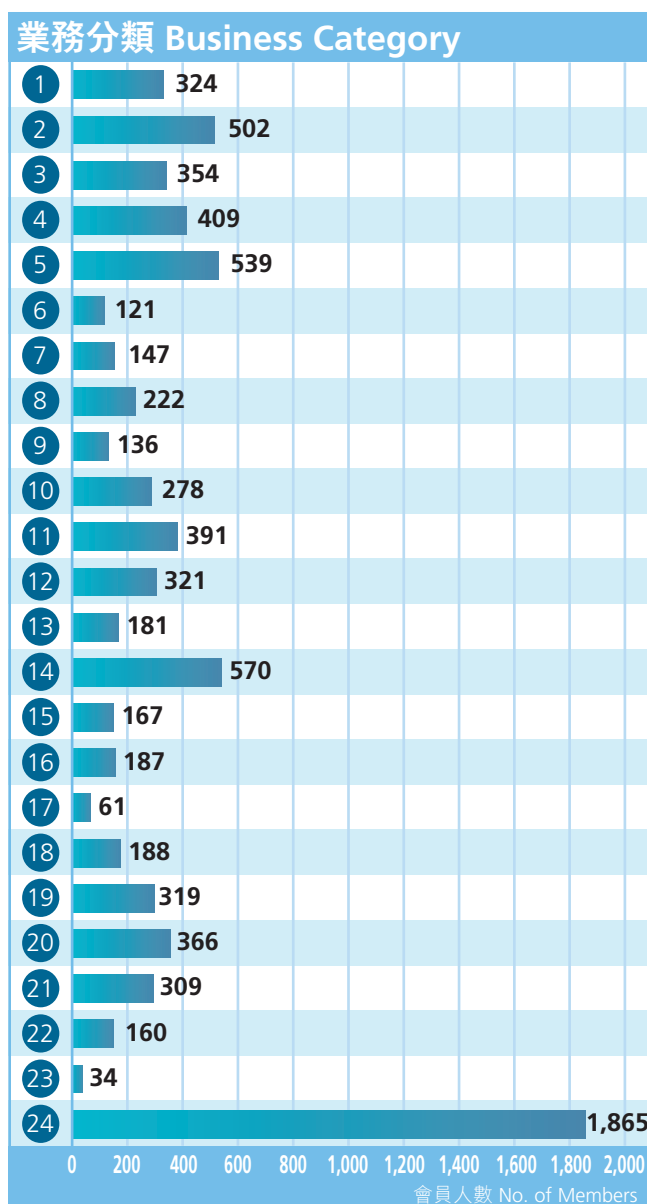
## Organization Chart



## 會員業務分佈

## Distribution of Members' Business

會員總數 Total No. of Members 6,026



- 1 紡織品及印染業  
Textile Goods, Textile Stenciling and Dyeing Industry
- 2 衣履及寶石首飾  
Garment and Footwear, Precious Stones, Jadeite and Jewellery
- 3 電器及電子產品  
Electrical and Electronic Products
- 4 傢具、家居及化妝清潔用品  
Furniture and Household Goods, Cosmetic and Hygienic Products
- 5 食品  
Foods
- 6 飲料  
Beverage
- 7 製紙、紙製品及印刷業  
Paper, Paper Products and Printing Industry
- 8 機械  
Machinery

- 9 精密儀器及用具  
Precious Instrument and Appliances
- 10 工業用原材料及製品  
Raw Material for Industrial Use and Products thereof
- 11 化學原料及製品  
Chemicals and Chemical Products
- 12 金屬礦產及製品、電鍍業、工模  
Metallic Minerals and Products thereof,  
Electro-plating Industry, Moulds
- 13 非金屬礦產及製品  
Non-metallic Minerals and Products thereof
- 14 金融、保險及房地產  
Finance, Insurance and Real Estate
- 15 旅遊、酒店及飲食  
Tourism, Hotels and Catering
- 16 交通運輸、倉庫及通訊  
Transportation, Storage and Communications

- 17 百貨及雜貨業  
General Merchandise and Grocery
- 18 建造業  
Construction Industry
- 19 工商業及貿易服務  
Industrial, Commerce and Trading Services
- 20 專業服務  
Professional Services
- 21 文娛康體類  
Cultural, Education and Recreation  
Organizations
- 22 美術工藝類  
Arts and Crafts
- 23 私人服務  
Personal Services
- 24 其他  
Others

註： (1) 數字截至2006年12月31日止。  
(2) 數字包括商號、個人會員，惟其他包括團體會員93名及未有提供業務資料之會員1,772名。

Notes: (1) Figures are as of 31 December, 2006.  
(2) Figures include company and individual members except that others include 93 association members and 1,772 members whose detailed business information is not yet available.

## 本會出席香港特區政府及其他機構委員會代表

機構	委員會	代表
立法會		黃宜弘
財經事務及庫務局	重寫公司條例顧問小組	范佐華
衛生福利及食物局	攜手扶弱基金	霍震寰
教育統籌局	人力發展委員會 技能提升計劃督導委員會 - 進出口業行業小組	蔡冠深 葉志光
食物環境衛生署	基因改造食物自願性標籤制度工作小組	陳幼南
勞工處	勞工顧問委員會 《工廠及工業經營（安全管理）規例》紀律審裁委員團	何世柱 趙 斌
社會福利署	工商機構義務工作推廣小組	費 斐
扶貧委員會		霍震寰
方便營商諮詢委員會	城市規劃工作小組	黃宜弘
香港法律改革委員會	“民事訴訟是否實施有條件收費”專責小組 “集體訴訟”專責小組	梁海明 高敏堅
證券及期貨事務監察委員會	無紙化證券市場的建議專責小組 “環球商業及財務數據電子化溝通準則”預備工作小組	蘇洪亮 于善基
廉政公署	香港道德發展諮詢委員會	蔡冠深
香港貿易發展局	理事會  中國貿易諮詢委員會 知識產權工作小組	霍震寰（當然理事） 黃宜弘（選任理事） 蔡冠深 李沛成
香港生產力促進局	工商業資訊科技理事會	于善基
職業訓練局	管理及督導訓練委員會 會計訓練委員會 出入口及批發訓練委員會 職業教育及訓練諮詢委員會	吳連烽 王啟達 黃達堂 唐大威
職業安全健康局	文職系安全及健康委員會	葉成慶
香港國際仲裁中心	顧問諮詢局 委任顧問委員	何世柱 劉鐵成
香港付貨人委員會	執行委員會	司徒源傑
香港食品委員會		霍震寰（名譽會長） 曾憲梓（名譽會長） 陳有慶（名譽會長） 伍威全（副理事長）
香港工商環保聯會		王敏幹
香港大學	查特紀念獎學金遴選委員會	于善基
香港浸會大學	就業顧問委員會	黃權威
香港城市大學	就業輔導諮詢委員會 工商協進會	高敏堅 黃天祥

## CGCC's Representation on Outside Committees and Organizations

Organization	Committee/Council/Board	Representative
The Legislative Council		The Hon Philip Y WONG
Financial Services and the Treasury Bureau	Advisory Group on Companies Ordinance Rewrite	Vincent FAN Chor-wah
Health, Welfare and Food Bureau	Partnership Fund for the Disadvantaged	Ian FOK Chun-wan
Education and Manpower Bureau	Manpower Development Committee Skills Upgrading Scheme Steering Committee - Import & Export Industry Working Group	Jonathan CHOI Koon-shum YIP Chi-kwong
Food and Environmental Hygiene Department	Working Group on Voluntary Labelling of Genetically Modified Food	Ian CHAN Yau-nam
Labour Department	Labour Advisory Board Factories and Industrial Undertakings (Safety Management) Regulation - the Disciplinary Board Panel	HO Sai-chu ZHAO Bin
Social Welfare Department	Sub-committee on Promotion of Corporate Volunteering	FEI Fih
Commission on Poverty		Ian FOK Chun-wan
Business Facilitation Advisory Committee	Town Planning Task Force	The Hon Philip Y WONG
The Law Reform Commission of Hong Kong	Sub-committee to examine whether or not the charging of conditional fees for civil litigation should be allowed Sub-committee on Class Actions	Raymond LEUNG Hai-ming Mickey KO Man-kin
Securities and Futures Commission	Proposal for a Scripless Securities Market-Focus Group XBRL Preparatory Working Group	Lincoln SOO Hung-leung Joseph YU
Independent Commission Against Corruption	Hong Kong Ethics Development Advisory Committee	Jonathan CHOI Koon-shum
Hong Kong Trade Development Council	The Council  China Trade Advisory Committee Intellectual Property Rights Task Force	Ian FOK Chun-wan (*Ex-officio Member) The Hon Philip Y WONG (*CGCC Nominated Member) Jonathan CHOI Koon-shum Wilson LEE Pui-shing
Hong Kong Productivity Council	IT Director Committee	Joseph YU
Vocational Training Council	Committee on Management & Supervisory Training Accountancy Training Board Import/Export/Wholesale Trades Training Board Vocational Education and Training Advisory Committee	NG Lin-fung Dickson WONG Kai-tat WONG Tat-tong Raphael TONG Tai-wai
Occupational Safety & Health Council	Sedentary Workers Safety & Health Committee	IP Shing-hing
Hong Kong International Arbitration Centre	Advisory Council Appointment Advisory Board	HO Sai-chu Brandon LIU Tieh-ching
Hong Kong Shippers' Council	Executive Committee	SZETO Yuen-kit
Hong Kong Food Council		Ian FOK Chun-wan (*Hon President) The Hon TSANG Hin-chi (*Hon President) Robin CHAN Yau-hing (*Hon President) Wilson WU Wai-tsuen (* Vice-chairman)
Hong Kong Business Coalition on the Environment		John WONG Man-kon
University of Hong Kong	Selection Committee on the Chater Memorial Scholarships	Joseph YU
Hong Kong Baptist University	Advisory Committee on Graduate Employment	WONG Kuen-wai
City University of Hong Kong	Advisory Committee for Graduate Employment Business and Industrial Club	Mickey KO Man-kin WONG Tin-cheung



## 委員會

### 工商業委員會

**主席：**霍震寰

**副主席：**蔡冠深

葉成慶（專業服務委員會主席）

許遵武（物流業委員會主席）

李子良（服務業委員會主席）

吳長勝（資訊及科技委員會主席）

范佐華（金融及保險業委員會主席）

韋子剛（環境關注委員會主席）

梅應春（製造業委員會主席）

**委員：**楊孫西 黃守正 伍步剛 劉宇新 梁海明 梁偉浩 伍威全 于善基 莊學山  
何志佳 李德麟 蔣麗芸 李惠民 包靜國 洪克協 陳鴻基 廖長江 劉坤銘  
羅志雄 林光如 王啟達 王敏幹 吳連烽 唐大威 鄭國屏 蘇洪亮 張俊勇  
張華峰 關惠明 葉永成 馮伯坤 鍾立強 蔡偉石 王振聲 駱志鴻 謝鵬元  
楊俊傑 范仁鶴 陳榮濂 陳仲尼 李德剛 周裕農 黃自強 黃天祥 李國強  
胡督祿 冼緯中 陳金霖 吳文拱

### 社會事務委員會

**主席：**袁武

**副主席：**楊孫西 劉宇新 李祖澤

**委員：**黃守正 黃英豪 葉志光 葉樹林 施展熊 李德麟 蔣麗芸 劉佩瓊 費斐  
劉麥量 黃定光 王啟達 吳連烽 關惠明 李銘深 李應生 陳榮濂 李德剛  
周裕農

### 內地事務委員會

**主席：**梁海明

**副主席：**馬忠禮 梁偉浩 王遼平 林樹哲

**委員：**楊孫西 黃守正 李祖澤 曾智明 黃英豪 羅富昌 胡國祥 葉志光 林銘森  
鄧楊詠曼 伍威全 高敏堅 何志佳 李德麟 李歡 劉麥量 邱建新 劉坤銘  
吳連烽 唐大威 顏寶鈴 張俊勇 李銘深 馮伯坤 陳耘 蔡偉石 朱永強  
施榮怡 謝鵬元 李沛成 鄭光明 黃自強 李國強 陳貢光 冼緯中 陳金烈  
余文聰 余敏 關亨時 劉永強 林國坤

### 培訓委員會

**主席：**羅富昌

**副主席：**曾智明 高敏堅 劉佩瓊 唐大威

**委員：**劉宇新 胡國祥 林銘森 鄧楊詠曼 伍威全 李宗德 費斐 劉麥量 黃定光  
邱建新 李子良 吳連烽 蘇洪亮 龍子明 張俊勇 陳小玲 李銘深 梁婉儀  
陳耘 朱永強 謝鵬元 楊俊傑 黃自強 黃達堂 曾國榮 余文聰 余敏  
劉永強

### 對外事務委員會

**主席：**劉鐵成

**副主席：**何掌邦 古賢倫 范仁鶴

**委員：**葉樹林 梁偉浩 鄧楊詠曼 范佐華 司徒源傑 于善基 高敏堅 劉佩瓊 費斐  
周莉莉 陳鴻基 廖長江 黃權威 王啟達 王敏幹 蘇洪亮 顏寶鈴 張俊勇  
梅應春 關惠明 馮伯坤 梁婉儀 蔡偉石 謝鵬元 黃達堂 冼緯中 曹國昌  
常勤生 關亨時 劉永強

## 傳訊委員會

**主席：** 趙 斌  
**副主席：** 司徒源傑 廖長江  
**委員：** 梁海明 于善基 何掌邦 謝鵬元 陳仲尼 冼緯中

## 財務及物業監管委員會

**主席：** 陳 斌  
**副主席：** 于善基 林 濬  
**委員：** 孫大倫 王啟達 梁婉儀 林增榮 李柏榮 胡督祿

## 教育資助委員會

**主席：** 葉樹林  
**副主席：** 王啟達 謝鵬元  
**委員：** 陳 斌 莊學山 伍淑清 劉佩瓊 黃權威 王敏幹 吳連烽 唐大威 周裕農  
 周 興 黃慶年

## 出版委員會

**主席：** 朱蓮芬  
**副主席：** 何志佳 陳萬雄  
**委員：** 胡國祥 伍威全 劉麥量 邱建新

## 青年委員會

**主席：** 伍威全  
**副主席：** 劉坤銘 陳仲尼 李德剛 何志豪 何超羸 梁香盈  
**常務委員：** 曾智明 何志佳 周莉莉 唐大威 張俊勇 梁婉儀 古賢倫 葉振都 王振宇  
 劉永強 周雯玲 李賢勝 謝葆德 翁鎮滿 陳建鴻 周紹榮 羅頌宜 彭楚夫  
 孔令文 胡建邦 吳偉毅 梁毓雄 劉嘉華 李永康 韓慶琪 何綺蓮 黃楚恆  
 馬志毅 沈培華  
**委員：** 黃天祥 陳立德 羅建偉 張志剛 吳君棟 王南乾 陳美汎 劉彬文 何保羅  
 嚴文耀 蘇彥威 林少麟 林忠漢 何逸雲 顏成輝 曾偉森 胡 凡 林麗儀  
 葉少明 利承武 范仁達 何淑貞 辜美正 姚祖輝 甄灼寧 梁智敏 林建康  
 白富鴻 黃夢瑩 邱達根 周維正 何敬豐 馬志洪 陳允誠 何敬麟 楊莉珊  
 楊伯陶 陳昭明 何俊康 黃嘉純 李家傑 彭 華 張永康 袁淦麟 李家瑩  
 高曉榮 張永成 殷浩然 盧安悅 何猷龍 林國輝 洪明基 張國鈞 梁定宇  
 陳 鶴 葉冠東 戚志雄 季詩傑 劉煥傑 陳建年 容任民 王嘉恩 黃進德  
 蔣 斌 葉小卡 方繁堅 霍啟剛 徐隆正 潘焯權 尹德輝 雷子欽 林懷榮  
 李美辰 余英輝 張洪鈞 李根泰 黃大焜 周薇薇 楊敏健 冼緯基 梁家昌  
 王文漢



## 婦女委員會

**主席：**費 斐

**副主席：**鄧楊詠曼 周莉莉 周娟娟 孫淑元 區艷龍 譚茱芸

**榮譽主席：**江 泓 黃麗群 孔愛菊 馮堅妮

**常務委員：**陳小玲 陳 耘 顏寶鈴 梁婉儀 王敏馨 伍碧洋 李利娜 李楊一帆 林 苑

林張麗琼 柯達權 胡珍珠 胡葆琳 胡黛珠 陳余小春 陳陳秀瑛 傅金珠 曾志萍

葉淑真 蕭詠儀 鍾茂如 鄺心怡 羅蔡妙玲 譚胡秀英 關陳秀琼

**委員：**余桂珍 王少華 平麗玲 白 荻 朱雪映 朱雪梅 何婉玲 何超薏 何馮艷仿

何蔚雲 余瓊英 利盧妙玲 李玉明 李孫文英 林麗儀 姚蘭玫 洪小蓮 胡慧給

唐尤淑圻 唐兆穎 顧張文菊 張美春 張閻蘅 張賽娥 梁月清 梁辛慕詔 陳明玉

陳思紅 陳苑芯 陳銘坤 麥韻芳 黃朱秀英 黃梅芳 黃慧儀 溫玉精 熊秀雲

蒙美玲 趙小蝶 鄭少清 鄭郭佩瓊 鄭幗翹 霍幸晴 龐黃秀珍 羅君美 關謝懷遠

蘇曹莊儀 饒海珠

## 會員服務委員會

**主席：**黃士心

**副主席：**李沛成 郭 庶

**委員：**葉成慶 胡國祥 劉麥量 黃定光 葉成坤 龍子明 朱永強 王振宇 鄧紀新

常勤生

## 會員聯絡委員會

**主席：**黃守正

**副主席：**李國雄 胡國祥 林銘森 余鵬春 陳鴻基 黃權威

**委員：**劉麥量 關惠明 梁婉儀 李應生 鍾立強 蔡偉石 王振聲 朱永強 葉振都

陳榮濂 王振宇 林志鴻 李國強 周 興 曾國榮 陳貢光 趙文合 關亨時

劉永強 林振永 林國坤 甘 寧 周熾昌 關汪洲 余桂珍 岑永生 李常盛

朱 正 李賢勝 邱東飄 高達斌 康錦祥 陳浩然 葉海蓮 鄭能恩 關廣哲

## Committees

### Commerce & Industry Committee

**Chairman :** Ian FOK Chun-wan

**Vice-chairmen :** Jonathan CHOI Koon-shum  
 IP Shing-hing ( Chairman of Professional Services Sub-committee )  
 Vincent FAN Chor-wah ( Chairman of Finance & Insurance Sub-committee )  
 XU Zunwu ( Chairman of Logistics Sub-committee )  
 WAI Tze-kong ( Chairman of Environmental Concern Sub-committee )  
 LI Tze-leung ( Chairman of Services Sub-committee )  
 Robert MUI Ying-chun ( Chairman of Manufacturing Sub-committee )  
 NG Cheung-shing ( Chairman of Information & Technology Sub-committee )

**Members :** Jose YU Sun-say      WONG Sau-ching      Patrick WU Po-kong      LAU Yue-sun  
 Raymond LEUNG Hai-ming      Eddie LEUNG Wai-ho      Wilson WU Wai-tsuen      Joseph YU  
 CHONG Hok-shan      Nelson HO Chi-kai      LEE Tak-lun      Ann CHIANG Lai-wan  
 Eddy LEE Wai-man      Peter PAO Zen-kwok      Peter HUNG Hak-hip      CHAN Hung-kee  
 Martin LIAO Cheung-kong      Roger LAU Kwan-ming      LO Chi-hong      LAM Kwong-yu  
 Dickson WONG Kai-tat      John WONG Man-kon      NG Lin-fung      Raphael TONG Tai-wai  
 CHENG Kwok-ping      Lincoln SOO Hung-leung      Thomas CHEUNG Tsun-yung      Christopher CHEUNG Wah-fung  
 Anthony KWAN Wai-ming      YIP Wing-shing      FUNG Pak-kwan      CHUNG Lap-keung  
 Raymond CHOY Wai-shek      Sam WONG Chun-sing      LOK Chi-hung      George TSE Pang-yuen  
 YEUNG Chun-kit      Philip FAN Yan-hok      CHAN Wing-lim      Rock CHEN Chung-nin  
 Alfred LEE Tak-kong      Alexander Y CHOW      Richard WONG Che-keung      WONG Tin-cheung  
 Edward LEE Kwok-keung      Allan AW      SIN Wai-chung      CHAN Kam-lam  
 NG Man-kung

### Social Affairs Committee

**Chairman :** YUEN Mo

**Vice-chairmen :** Jose YU Sun-say      LAU Yue-sun      LEE Cho-jat

**Members :** WONG Sau-ching      Kennedy WONG Ying-ho      YIP Chi-kwong      William YIP Shue-lam  
 SZE Chin-hung      LEE Tak-lun      Ann CHIANG Lai-wan      Priscilla LAU Pui-king  
 FEI Fih      LAU Mak-leong      WONG Ting-kwong      Dickson WONG Kai-tat  
 NG Lin-fung      Anthony KWAN Wai-ming      LEE Ming-sum      Tommy LI Ying-sang  
 CHAN Wing-lim      Alfred LEE Tak-kong      Alexander Y CHOW

### China Affairs Committee

**Chairman :** Raymond LEUNG Hai-ming

**Vice-chairmen :** Lawrence MA Chung-lai      Eddie LEUNG Wai-ho      WANG Liaoping      LAM Shu-chit

**Members :** Jose YU Sun-say      WONG Sau-ching      LEE Cho-jat      Ricky TSANG Chi-ming  
 Kennedy WONG Ying-ho      LO Foo-cheung      WU Kwok-cheung      YIP Chi-kwong  
 LAM Ming-sum      Sophia DAN YANG Wing-man      Wilson WU Wai-tsuen      Mickey KO Man-kin  
 Nelson HO Chi-kai      LEE Tak-lun      LEE Fuen      LAU Mak-leong  
 QIU Jianxin      Roger LAU Kwan-ming      NG Lin-fung      Raphael TONG Tai-wai  
 Pauline NGAN Po-ling      Thomas CHEUNG Tsun-yung      LEE Ming-sum      FUNG Pak-kwan  
 Cora CHAN Wan      Raymond CHOY Wai-shek      CHU Wing-keung      Ivis SZE  
 George TSE Pang-yuen      Wilson LEE Pui-shing      CHENG Kong-ming      Richard WONG Che-keung  
 Edward LEE Kwok-keung      CHAN Kung-kwong      SIN Wai-chung      CHAN Kam-lit  
 YU Man-chung      YU Man      KWAN Hung-sze      Stephen LAU Wing-keung  
 LAM Kwok-kwan

## Training Committee

**Chairman :** LO Foo-cheung

<b>Vice-chairmen :</b> Ricky TSANG Chi-ming	Mickey KO Man-kin	Priscilla LAU Pui-king	Raphael TONG Tai-wai
<b>Members :</b> LAU Yue-sun	WU Kwok-cheung	LAM Ming-sum	Sophia DAN YANG Wing-man
Wilson WU Wai-tsuen	Joseph LEE	FEI Fih	LAU Mak-leong
WONG Ting-kwong	QIU Jianxin	LI Tze-leung	NG Lin-fung
Lincoln SOO Hung-leung	George LUNG Chee-ming	Thomas CHEUNG Tsun-yung	Cecilia CHEN Sheau-ling
LEE Ming-sum	Cherry LEUNG Yuen-yee	Cora CHAN Wan	CHU Wing-keung
George TSE Pang-yuen	YEUNG Chun-kit	Richard WONG Che-keung	WONG Tat-tong
TSANG Kwok-wing	YU Man-chung	YU Man	Stephen LAU Wing-keung

## External Affairs Committee

**Chairman :** Brandon LIU Tieh-ching

<b>Vice-chairmen :</b> HO Chang-pong	Antonio KOO Yin-lun	Philip FAN Yan-hok	
<b>Members :</b> William YIP Shue-lam	Eddie LEUNG Wai-ho	Sophia DAN YANG Wing-man	Vincent FAN Chor-wah
SZETO Yuen-kit	Joseph YU	Mickey KO Man-kin	Priscilla LAU Pui-king
FEI Fih	Lily CHOW	CHAN Hung-kee	Martin LIAO Cheung-kong
WONG Kuen-wai	Dickson WONG Kai-tat	John WONG Man-kon	Lincoln SOO Hung-leung
Pauline NGAN Po-ling	Thomas CHEUNG Tsun-yung	Robert MUI Ying-chun	Anthony KWAN Wai-ming
FUNG Pak-kwan	Cherry LEUNG Yuen-yee	Raymond CHOY Wai-shek	George TSE Pang-yuen
WONG Tat-tong	SIN Wai-chung	Raymond CHO Kwok-cheong	Henry CHONG Chin-sheng
KWAN Hung-sze	Stephen LAU Wing-keung		

## Communication Committee

**Chairman :** ZHAO Bin

<b>Vice-chairmen :</b> SZETO Yuen-kit	Martin LIAO Cheung-kong		
<b>Members :</b> Raymond LEUNG Hai-ming	Joseph YU	HO Chang-pong	George TSE Pang-yuen
Rock CHEN Chung-nin	SIN Wai-chung		

## Finance & Property Management Committee

**Chairman :** David CHAN Pun

<b>Vice-chairmen :</b> Joseph YU	Daniel LAM Chun		
<b>Members :</b> SUN Tai-lun	Dickson WONG Kai-tat	Cherry LEUNG Yuen-yee	Alex LAM Tsan-wing
Patrick LEE Pak-wing	Allan AW		

## Education Funding Committee

**Chairman :** William YIP Shue-lam

<b>Vice-chairmen :</b> Dickson WONG Kai-tat	George TSE Pang-yuen		
<b>Members :</b> David CHAN Pun	CHONG Hok-shan	Annie WU Suk-ching	Priscilla LAU Pui-king
WONG Kuen-wai	John WONG Man-kon	NG Lin-fung	Raphael TONG Tai-wai
Alexander Y CHOW	Eric CHOW Hing	WONG Hing-nin	

## Publications Committee

**Chairman :** CHU Lien-fan

**Vice-chairmen :** Nelson HO Chi-kai      CHAN Man-hung

**Members :** WU Kwok-cheung      Wilson WU Wai-tsuen      LAU Mak-leong      QIU Jianxin

## Young Executives' Committee

**Chairman :** Wilson WU Wai-tsuen

**Vice-chairmen :** Roger LAU Kwan-ming      Rock CHEN Chung-nin      Alfred LEE Tak-kong      David HO  
Maisy HO Chiu-ha      Sabrina LEUNG Heung-ying

**Standing Committee Members :** Ricky TSANG Chi-ming      Nelson HO Chi-kai      Lily CHOW      Raphael TONG Tai-wai  
Thomas CHEUNG Tsun-yung      Cherry LEUNG Yuen-ye      Antonio KOO Yin-lun      Adrian YIP Chun-to  
WONG Chun-yu      Stephen LAU Wing-keung      Irene CHOW Man-ling      Leslie LEE Yin-shing  
Peter TSE Po-tak      YUNG Chun-moon      CHAN Kin-hung      Joseph CHOW Shiu-wing  
LO Sung-yi      PANG Chor-fu      Raymond HUNG Ling-man      Darrin WOO  
Ringo NG Wai-ngai      Paul LEUNG Yuk-hung      LAU Kar-wah      Bruce LEE Wing-hong  
Agnes HON Hing-kie      Elaine HO Yee-lin      Stanley WONG Cho-hang      Frederico MA Chi-ngai  
SUM Pui-wah

**Members :** WONG Tin-cheung      CHAN Lap-tak      Kelvin LAW Kin-wai      CHEUNG Che-kong  
Gordon NG      WONG Nam-kin      CHEN May-fong      Berchman LAU Ban-man  
Paul HO      YIM Man-yiu      SO Yin-wai      LAM Siu-lun  
Terence LAM Chung-han      Alec HO Yat-wan      NGAN Shing-fai      TSANG Wai-sum  
WU Fan      LAM Lai-ye      Derrick YIP Siu-ming      Marcus LEE  
Anthony FAN Ren-da      HO Suk-ching      Andy KO Mei-chang      Andrew YAO Cho-fai  
Sherman YAN Chuek-ning      LEUNG Chi-man      Matthew LAM Kin-hong      PAK Fu-hung  
UNG Mon-in      Duncan CHIU      Oscar CHOW Vee-tsung      Eric HO King-fung  
MA Chi-hung      Bryant CHAN Wan-sing      Kevin HO King-lun      Judith YU  
Patrick YEUNG Pak-to      CHEN Chiu-ming      Patrick HO Chun-hong      Lester HUANG Garson  
Peter LEE Ka-kit      PANG Wah      Shannon CHEUNG Wing-hong      YUEN Kam-lun  
LEE Ka-ying      KO Hiu-wing      Peter CHEUNG Wing-shing      YEN Ho-yin  
Andrew LO On-yuet      Lawrence HO Yau-lung      Osmond LAM Kwok-fai      Marvin HUNG Ming-kei  
CHEUNG Kwok-kwan      LEUNG Ting-yu      Crane CHEN He      IP Koon-tung  
David C Y SHICK      KWAI Sze-kit      Gary LIU Huan-chieh      Kenneth CHAN Kin-nin  
YUNG Yam-man      Albert WONG      WONG Chun-tak      CHIANG Bun  
YIP Siu-ka      Kenneth FONG Franklin      Kenneth FOK Kai-kong      Matthew TSUI Loong-zheng  
POON Cheuk-kuen      Danny WAN Tak-fai      LEI Ziqing      Malcolm LAM Wai-wing  
Christina LEE Maisenne      SHEA Ying-fai      CHEUNG Hung-kwan      Steven LEE Kun-tai  
Robert WONG      CHOW Vi-vi      YONG Man-kin      Ricky SIN Wai-kee  
LEUNG Ka-cheung      Frederick WONG Man-hon

## Ladies' Committee

**Chairman :** FEI Fih

**Vice-chairmen :** Sophia DAN YANG Wing-man Lily CHOW CHOW Kuen-kuen SUN Shuk-yuen  
Lilianna AU Yim-lung TAN Fu-yun

**Honorary Members :** KIANG Wen-tsun WONG Lei-kuan KONG Ai-kjeu FUNG Kin-nei

**Standing Committee Members :** Cecilia CHEN Sheau-ling Cora CHAN Wan Pauline NGAN Po-ling Cherry LEUNG Yuen-yee  
Alice WONG Man-hing WU Bi-yang LEE Li-na LEE YEUNG Yat-fan

**Members :** LAM Yuen LAM CHEUNG Lai-king OR Tat-kuen WU Chun-chu  
WU Po-lam HU Daih-chuh CHIN YU Siu-chun CHAN CHAN Sau-ying  
Grace FOO Kam-chu TSANG Chi-ping YIP Souk-chan Sylvia SIU Wing-yee  
CHUNG Mau-yu Anna KWONG Sum-yee CHOI Miu-ling Amy TAM WOO Sau-ying  
KWAN Sau-king

**Members :** YU Kwei-chun WONG Siu-wah PING Lai-ling Betty BAI Dyi  
CHU Shu-ying CHU Shuet-mui HO Yuen-ling Maisy HO Chiu-ha  
Judy HO Yim-fong Vivian HO Wei-wun YU King-ying LEE LO Miu-ling  
LI Yuk-ming Betty LEE SUN Ven-yin LAM Lai-yee Margaret YAO Lan-mai  
Katherine HUNG Siu-lin WU Wai-gut Susan TANG TANG Chao-yin  
KOO CHEUNG Man-kok CHEUNG Mei-chun Gloria WONG CHANG CHEUNG Choi-ngor  
LEUNG Yuet-ching LEUNG SUN Mo-siu CHAN Ming-kait Christine CHEN See-hung  
CHAN Yun-shum CHAN Ming-kwan MAK Yun-fong CHU Sau-ying  
WONG Mui-fong WONG Wai-yee WAN Yuk-ching HUNG Sau-wan  
MUNG Mei-ling CHIU Siu-tip CHENG Siu-ching CHENG KWOK Pui-king  
CHENG Kwok-kiu Stella FOK Han-ching Wendy PONG WONG Sau-chun Elizabeth LAW  
Annie HSIEH Alice SO TSAO Chang-yee YIU Hoi-chu

## Members' Services Committee

**Chairman :** Jackie WONG See-sum

**Vice-chairmen :** Wilson LEE Pui-shing KUO Shu

**Members :** IP Shing-hing WU Kwok-cheung LAU Mak-leong WONG Ting-kwong  
IP Shing-kwan George LUNG Chee-ming CHU Wing-keung WONG Chun-yu  
Roger K CHOW Henry CHONG Chin-sheng

## Liaison Committee

**Chairman :** WONG Sau-ching

**Vice-chairmen :** LI Kwok-hung WU Kwok-cheung LAM Ming-sum YU Pang-chun  
CHAN Hung-kee WONG Kuen-wai

**Members :** LAU Mak-leong Anthony KWAN Wai-ming Cherry LEUNG Yuen-yee Tommy LI Ying-sang  
CHUNG Lap-keung Raymond CHOY Wai-shek Sam WONG Chun-sing CHU Wing-keung  
Adrian YIP Chun-to CHAN Wing-lim WONG Chun-yu Arnold LAM Chi-hung  
Edward LEE Kwok-keung Eric CHOW Hing TSANG Kwok-wing CHAN Kung-kwong  
CHIU Man-hop KWAN Hung-sze Stephen LAU Wing-keung LAM Chun-wing  
LAM Kwok-kwan KAM Ning CHOW Chi-cheong KWAN Wong-chow  
YU Kwei-chun SUM Wing-sung LEE Sheung-shing CHU Ching  
Leslie LEE Yin-shing YAU Tung-piu Patrick KO Tat-pun HONG Kam-cheung  
David CHAN Ho-yin IP Hoi-lin KWONG Ning-yin KWAN Kwong-chit